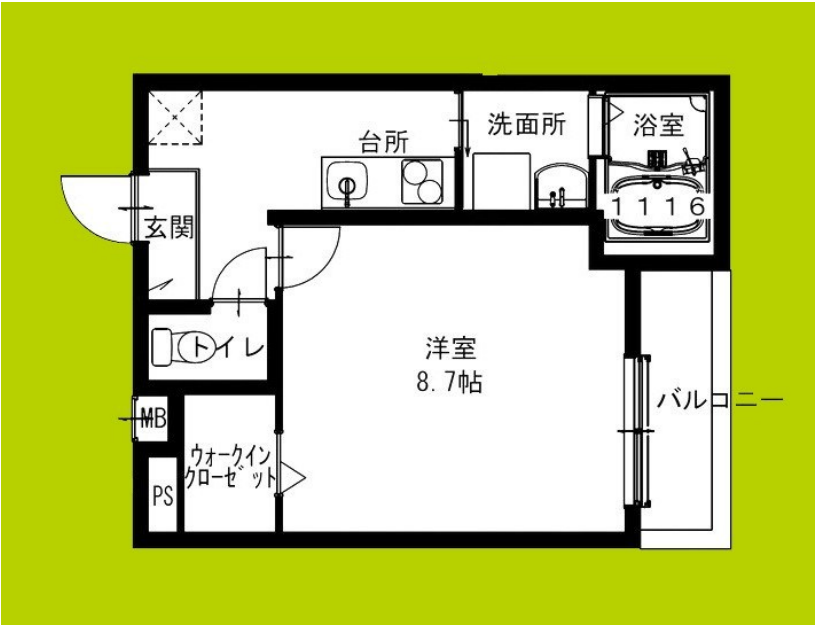


賃料	管理費等
60,000円	5,200円

防犯カメラ オートロック モニタ付オートロック 陽当たり良好 眺望良好 通風良好

【外観】

【間取り図】



間取り	1K		
敷金	無	礼金	7万円
敷引/償却金	無 無	保証金	無
物件種別	アパート		
建物名・部屋番号	フジパレス水明公園西		
物件所在地	兵庫県尼崎市大庄中通5丁目		
交通	阪神本線 武庫川駅 徒歩11分 阪神武庫川線 武庫川駅 徒歩11分		
間取詳細			
構造・規模	木造 3階建 1階		
専有面積	30.05㎡	向き	
築年月	2026年7月	契約期間	1年
損害保険	有 15,000円 24ヶ月	入居時期	2026年7月18日
駐車場	駐輪場		
設備	24時間ゴミ出し可 敷地内ゴミ置き場 宅配BOX 2口コンロ IHキッチン グヒーターバス・トイレ別		
その他費用	[一時金] 鍵交換代: 11,000円 ルームクリーニング代: 33,000円		
入居諸条件	ペット不可 事務所相談 楽器等の使用不可 学生可		
保証会社	必須 (オリコフォレントインシュア) 初回保証料: 総賃料の50%		
備考			

図面と現況が異なる場合は現況が優先となります。

間取りの「S」はサービスルーム(納戸)です。

情報更新日2026年6月12日

No.hphp0000412801



大阪府知事(2)第58352号
大阪府宅地建物取引業協会
株式会社谷山企画 住むズ 四ツ橋堀江店
大阪府大阪市西区北堀江1丁目2-17四ツ橋川崎ビル6F-EAST
TEL:06-6531-3215
E-mail: support@sumu-zu-1.com
URL: http://www.sumu-zu.co.jp/



携帯サイトから物件詳細を閲覧できます!

取引態様	手数料負担の割合	貸主	借主
	仲介元付(一般)	元付	客付
	手数料配分の割合		