

# FOR RENT

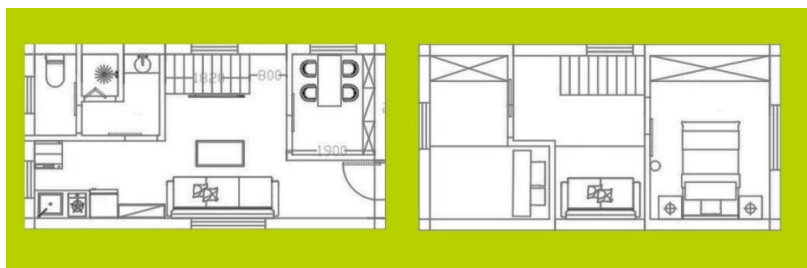
|          |      |
|----------|------|
| 賃料       | 管理費等 |
| 150,000円 | 0円   |

陽当たり良好 眺望良好 通風良好

【外観】



【間取り図】



|          |  |      |     |
|----------|--|------|-----|
| 間取り      | 3DK  |      |     |
| 敷金       | 1ヶ月  | 礼金   | 1ヶ月 |
| 敷引/償却金   | 無<br>無   | 保証金  | 無   |
| 物件種別     | 戸建   |      |     |
| 建物名・部屋番号 | 東平一丁目貸家  |      |     |
| 物件所在地    | 大阪府大阪市中央区東平1丁目                                 |      |     |
| 交通       | 大阪メトロ千日前線 谷町九丁目駅 徒歩7分<br>大阪メトロ谷町線 谷町六丁目駅 徒歩9分  |      |     |
| 間取詳細     |  |      |     |
| 構造・規模    | 木造 2階建   |      |     |
| 専有面積     | 54.97㎡   | 向き   |     |
| 築年月      | 1949年1月  | 契約期間 | 2年  |
| 損害保険     | 有  | 入居時期 | 即時  |
| 駐車場      |  |      |     |
| 設備       | IHクッキングヒーター バス・トイレ別 脱衣所 シャワー トイレ有 温水洗浄便座 洗面所独立 |      |     |
| その他費用    |  |      |     |
| 入居諸条件    | ペット不可 事務所相談 楽器等の使用不可 学生可                       |      |     |
| 保証会社     | 必須 (日本セーフティー) 初回保証料: 総賃料の60%                   |      |     |
| 備考       |  |      |     |

図面と現況が異なる場合は現況が優先となります。

間取りの「S」はサービスルーム(納戸)です。

情報更新日2026年6月9日

No.hphp0000412416

お問合せ先



大阪府知事(2)第58352号  
大阪府宅地建物取引業協会

株式会社谷山企画 住むズ 四ツ橋堀江店

大阪府大阪市西区北堀江1丁目2-17四ツ橋川崎ビル6F-EAST

TEL:06-6531-3215

E-mail: support@sumu-zu-1.com

URL: http://www.sumu-zu.co.jp/



携帯サイトから物件詳細を閲覧できます!

|          |          |    |    |
|----------|----------|----|----|
| 取引態様     | 手数料負担の割合 | 貸主 | 借主 |
| 仲介元付(一般) | 手数料配分の割合 | 元付 | 客付 |