

FOR RENT

賃料	管理費等
83,000円	5,000円

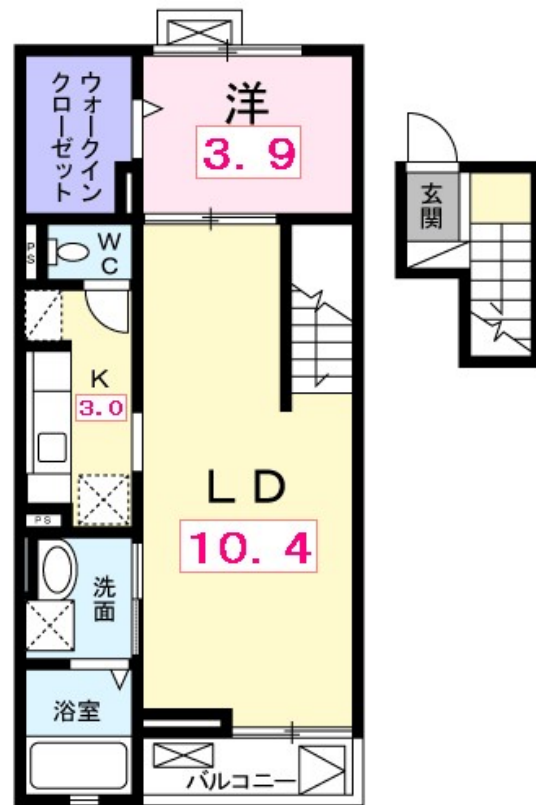
コンビニまで180m お出かけ・買物に大変便利です

防犯カメラ 2F以上 オートロック 角住戸

【外観】



【間取り図】



図面と現況が異なる場合は現況が優先となります。

間取りの「S」はサービスルーム(納戸)です。

間取り	1LDK		
敷金	無	礼金	12万円
敷引/償却金	-	保証金	-
物件種別	マンション		
建物名・部屋番号	ヴォナール コート		
物件所在地	大阪府高槻市川西町1丁目		
交通	東海道・山陽本線 高槻駅 徒歩19分 東海道・山陽本線 摂津富田駅 徒歩23分		
間取詳細	洋室(3.9畳) LDK(13.4畳)		
構造・規模	鉄筋コンクリート 4階建 4階		
専有面積	44.78㎡	向き	東
築年月	2012年7月	契約期間	2年
損害保険	有	入居時期	2026年6月中旬
駐車場	有(敷地内) 11550円/月 ~ 駐輪場		
設備	システムキッチン ガスコンロ設置済 3口以上コンロ パス・トイレ別 追い焚き風呂 浴室乾燥 シャワー		
その他費用	[一時金] クリーニング費用: 60,000円		
入居諸条件	二人可		
保証会社	必須 ハウスリース株式会社: 契約時保証委託料: 2.2万/月額保証委託料: 賃料総額の2.2%又は5.5%		
備考			

情報更新日2026年5月29日

No.hphp0000410143

お問合せ先



大阪府知事(2)第58352号
大阪府宅地建物取引業協会

株式会社谷山企画 住むズ 四ツ橋堀江店

大阪府大阪市西区北堀江1丁目2-17四ツ橋川崎ビル6F-EAST

TEL:06-6531-3215

E-mail: support@sumu-zu-1.com

URL: http://www.sumu-zu.co.jp/



携帯サイトから物件詳細を閲覧できます!

取引態様	手数料負担の割合	貸主	0%	借主	100%
仲介先物	手数料配分の割合	元付	0%	客付	100%