

# FOR RENT

| 賃料      | 管理費等   |
|---------|--------|
| 65,500円 | 3,500円 |

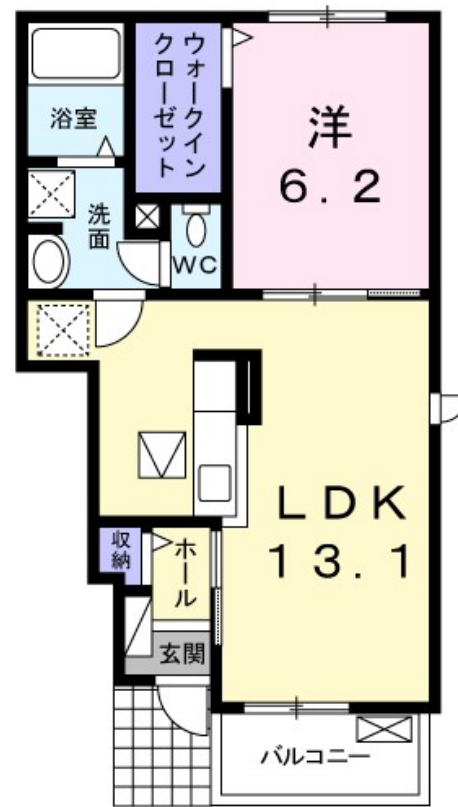
## 便利なカウンターキッチンで楽しくお料理できま

角住戸

【外観】



【間取り図】



| 間取り      | 1LDK   |      |           |
|----------|--|------|-----------|
| 敷金       | 無  | 礼金   | 2ヶ月       |
| 敷引/償却金   | -  | 保証金  | -         |
| 物件種別     | アパート   |      |           |
| 建物名・部屋番号 | ルル オブ河内森プログレッシブ  |      |           |
| 物件所在地    | 大阪府交野市私市4丁目  |      |           |
| 交通       | 京阪交野線 河内森駅 徒歩6分<br>JR東西線・学研都市線 河内磐船駅 徒歩9分              |      |           |
| 間取詳細     | 洋室(6.2畳) LDK(13.1畳)                                    |      |           |
| 構造・規模    | 鉄骨 2階建 1階  |      |           |
| 専有面積     | 45.27㎡   | 向き   | 南西        |
| 築年月      | 2019年2月  | 契約期間 | 2年        |
| 損害保険     | 有  | 入居時期 | 2026年6月下旬 |
| 駐車場      | 有(敷地内) 7700円/月 ~ 駐輪場                                   |      |           |
| 設備       | カウンターキッチン パス・トイレ別 オートバス 追い焚き風呂 浴室乾燥 シャワー 温水洗浄便座        |      |           |
| その他費用    | [一時金] クリーニング費用: 80,000円                                |      |           |
| 入居諸条件    | ペット相談 二人可  |      |           |
| 保証会社     | 必須 ハウスリース株式会社: 契約時保証委託料: 2.2万/月額保証委託料: 賃料総額の2.2%又は5.5% |      |           |
| 備考       |  |      |           |

図面と現況が異なる場合は現況が優先となります。

間取りの「S」はサービスルーム(納戸)です。

情報更新日2026年5月29日

No.hphp0000410114

お問合せ先



大阪府知事(2)第58352号  
大阪府宅地建物取引業協会

株式会社谷山企画 住むズ 四ツ橋堀江店

大阪府大阪市西区北堀江1丁目2-17四ツ橋川崎ビル6F-EAST

TEL:06-6531-3215

E-mail: support@sumu-zu-1.com

URL: http://www.sumu-zu.co.jp/



携帯サイトから物件詳細を閲覧できます!

| 取引態様 | 手数料負担の割合 | 貸主 | 0% | 借主 | 100% |
|------|----------|----|----|----|------|
| 仲介先物 | 手数料配分の割合 | 元付 | 0% | 客付 | 100% |