

FOR RENT

| | |
|---------|--------|
| 賃料 | 管理費等 |
| 84,000円 | 4,600円 |

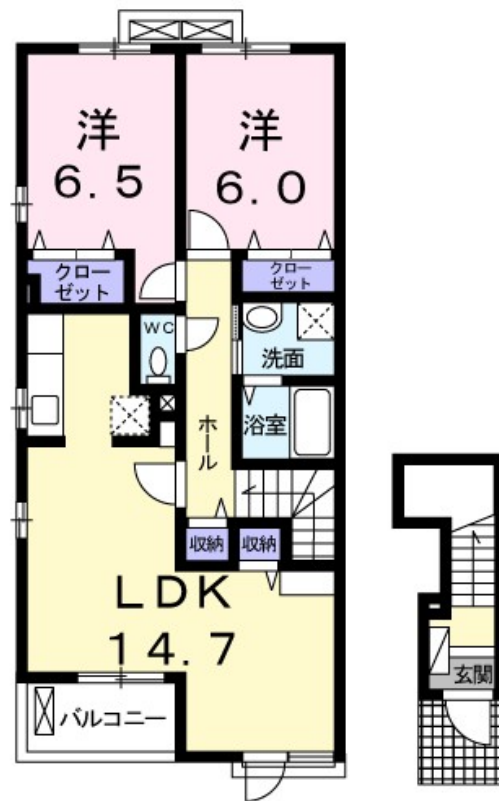
コンビニ1100m・スーパー1300mで便利ですよ 防

防犯カメラ 2F以上 角住戸

【外観】



【間取り図】



| | | | |
|----------|--|------|-----------|
| 間取り | 2LDK | | |
| 敷金 | 無 | 礼金 | 12.6万円 |
| 敷引/償却金 | - | 保証金 | - |
| 物件種別 | アパート | | |
| 建物名・部屋番号 | カーサ イナバ | | |
| 物件所在地 | 大阪府堺市南区稲葉2丁 | | |
| 交通 | 南海泉北線 梅・美木多駅 徒歩30分 羽衣線 鳳駅 バス24分 稲葉 バス停徒歩2分 | | |
| 間取詳細 | 洋室(6.5畳) 洋室(6畳) LDK(14.7畳) | | |
| 構造・規模 | 木造 2階建 2階 | | |
| 専有面積 | 66.23㎡ | 向き | 東 |
| 築年月 | 2014年3月 | 契約期間 | 2年 |
| 損害保険 | 有 | 入居時期 | 2026年7月中旬 |
| 駐車場 | 無 駐輪場 | | |
| 設備 | バス・トイレ別 追い焚き風呂 浴室乾燥 シャワー 温水洗浄便座 洗面所独立 シャワー付洗面台 | | |
| その他費用 | [一時金] クリーニング費用: 90,000円 | | |
| 入居諸条件 | ペット相談 二人可 | | |
| 保証会社 | 必須 ハウスリース株式会社: 契約時保証委託料: 2.2万/月額保証委託料: 賃料総額の2.2%又は5.5% | | |
| 備考 | | | |

図面と現況が異なる場合は現況が優先となります。

間取りの「S」はサービスルーム(納戸)です。

情報更新日2026年5月29日

No.hphp0000410099

お問合せ先



大阪府知事(2)第58352号
大阪府宅地建物取引業協会

株式会社谷山企画 住むズ 四ツ橋堀江店

大阪府大阪市西区北堀江1丁目2-17四ツ橋川崎ビル6F-EAST

TEL:06-6531-3215

E-mail: support@sumu-zu-1.com

URL: http://www.sumu-zu.co.jp/



携帯サイトから物件詳細を閲覧できます!

| | | | | | |
|------|----------|----|----|----|------|
| 取引態様 | 手数料負担の割合 | 貸主 | 0% | 借主 | 100% |
| 仲介先物 | 手数料配分の割合 | 元付 | 0% | 客付 | 100% |