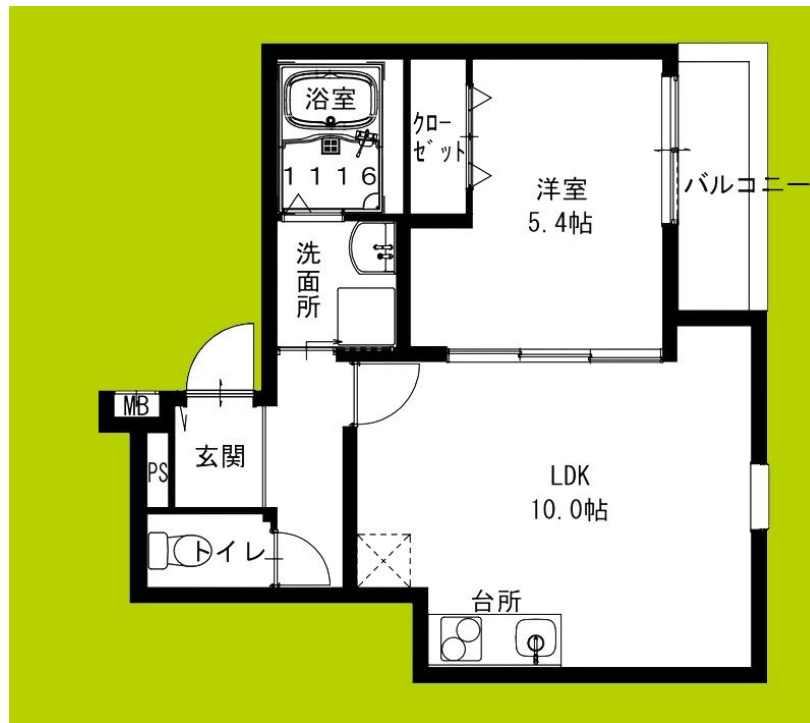


賃料	管理費等
66,500円	5,900円

防犯カメラ オートロック モニタ付オートロック 陽当たり良好 眺望良好 通風良好

【外観】

【間取り図】



間取り	1LDK		
敷金	無	礼金	11万円
敷引/償却金	無 無	保証金	無
物件種別	アパート		
建物名・部屋番号	フジパレス住道駅北		
物件所在地	大阪府大東市三住町		
交通	JR東西線・学研都市線 住道駅 徒歩8分		
間取詳細			
構造・規模	木造 3階建 1階		
専有面積	37.27㎡	向き	
築年月	2026年8月	契約期間	1年
損害保険	有 15,000円 24ヶ月	入居時期	2026年8月8日
駐車場	駐輪場		
設備	24時間ゴミ出し可 敷地内ゴミ置き場 宅配BOX 2口コンロ IHキッチン グヒーターバス・トイレ別		
その他費用	[一時金] 鍵交換代：11,000円 ルームクリーニング代：33,000円		
入居諸条件	ペット不可 事務所相談 楽器等の使用不可 学生可		
保証会社	必須 (オリコフォレントインシュア) 初回保証料：総賃料の50%		
備考			

図面と現況が異なる場合は現況が優先となります。

間取りの「S」はサービスルーム(納戸)です。

情報更新日2026年6月15日

No.hphp0000409702



大阪府知事(2)第58352号
大阪府宅地建物取引業協会

株式会社谷山企画 住むズ 四ツ橋堀江店

大阪府大阪市西区北堀江1丁目2-17四ツ橋川崎ビル6F-EAST
TEL:06-6531-3215
E-mail: support@sumu-zu-1.com
URL: http://www.sumu-zu.co.jp/



携帯サイトから物件詳細を閲覧できます!

取引態様	手数料負担の割合	貸主	借主
	仲介元付(一般)	元付	客付
	手数料配分の割合		