

FOR RENT

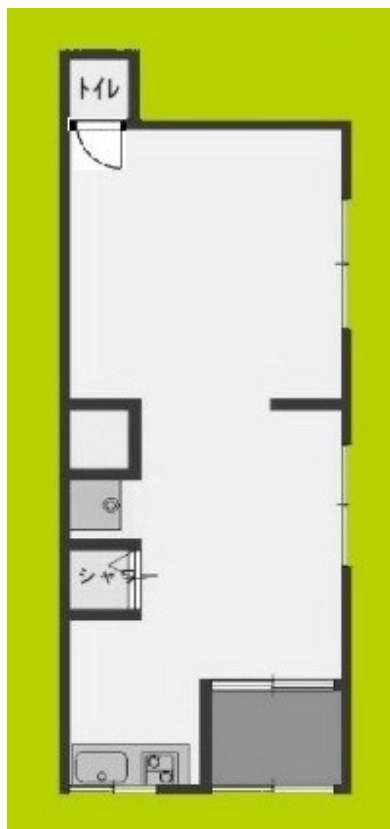
賃料	管理費等
47,000円	3,000円

陽当たり良好 眺望良好 通風良好

【外観】



【間取り図】



図面と現況が異なる場合は現況が優先となります。

間取りの「S」はサービスルーム(納戸)です。

間取り	1LDK		
敷金	無	礼金	1ヶ月
敷引/償却金	無 無	保証金	無
物件種別	戸建		
建物名・部屋番号	伝法5丁目戸建		
物件所在地	大阪府大阪市此花区伝法5丁目		
交通	阪神なんば線 伝法駅 徒歩9分 JRゆめ咲線 安治川口駅 徒歩30分		
間取詳細			
構造・規模	木造 1階建	向き	
専有面積	28.13㎡	契約期間	1年
築年月	1958年8月	入居時期	即時
損害保険	有 5,500円 12ヶ月		
駐車場			
設備	ガスコンロ設置可 バス・トイレ別 シャワー トイレ有 温水洗浄便座 B S C S C A T V		
その他費用			
入居諸条件	ペット相談 事務所相談 楽器等の使用不可 学生可		
保証会社	必須(全保連) 初回保証料:総賃料の50%		
備考			

情報更新日2026年5月25日

No.hphp0000409570

お問合せ先



大阪府知事(2)第58352号
大阪府宅地建物取引業協会

株式会社谷山企画 住むズ 四ツ橋堀江店

大阪府大阪市西区北堀江1丁目2-17四ツ橋川崎ビル6F-EAST

TEL:06-6531-3215

E-mail: support@sumu-zu-1.com

URL: http://www.sumu-zu.co.jp/



携帯サイトから物件詳細を閲覧できます!

取引態様	手数料負担の割合	貸主	借主
仲介元付(一般)	手数料配分の割合	元付	客付