

# FOR RENT

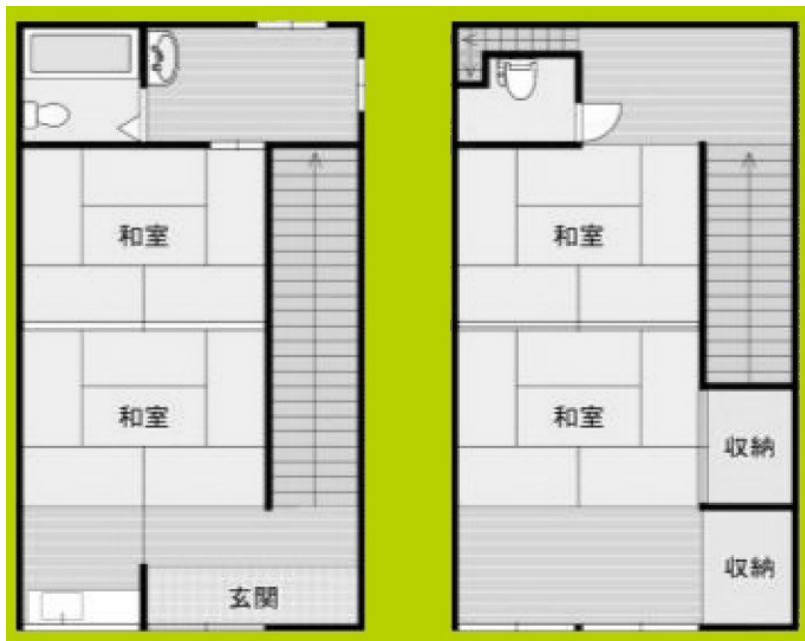
賃料	管理費等
89,000円	0円

陽当たり良好 眺望良好 通風良好

【外観】



【間取り図】



間取り	3LDK		
敷金	無	礼金	2ヶ月
敷引/償却金	無 無	保証金	無
物件種別	戸建		
建物名・部屋番号	ドーム前貸家		
物件所在地	大阪府大阪市港区南市岡1丁目		
交通	阪神なんば線 ドーム前駅 徒歩12分 大阪メトロ中央線 九条(大阪)駅 徒歩13分		
間取詳細			
構造・規模	木造 2階建		
専有面積	76㎡	向き	
築年月	1966年2月	契約期間	2年
損害保険	有 18,000円 24ヶ月	入居時期	即時
駐車場			
設備	ガスコンロ設置可 バス有 シャワー トイレ有 温水洗浄便座 洗面化粧台 シャワー付洗面台 B S C S		
その他費用	[一時金] 鍵交換代: 25,000円 ハウスクリーニング代: 49,000円		
入居諸条件	ペット相談 事務所相談 楽器等の使用不可 学生可		
保証会社	必須 J-リス 初回保証料: 総賃料の100%		
備考			

図面と現況が異なる場合は現況が優先となります。

間取りの「S」はサービスルーム(納戸)です。

情報更新日2026年5月25日

No.hphp0000409538

お問合せ先



大阪府知事(2)第58352号  
大阪府宅地建物取引業協会

株式会社谷山企画 住むズ 四ツ橋堀江店

大阪府大阪市西区北堀江1丁目2-17四ツ橋川崎ビル6F-EAST

TEL:06-6531-3215

E-mail: support@sumu-zu-1.com

URL: http://www.sumu-zu.co.jp/



携帯サイトから物件詳細を閲覧できます!

取引態様	手数料負担の割合	貸主	借主
仲介元付(一般)	手数料配分の割合	元付	客付