

FOR RENT

賃料	管理費等
59,000円	5,200円

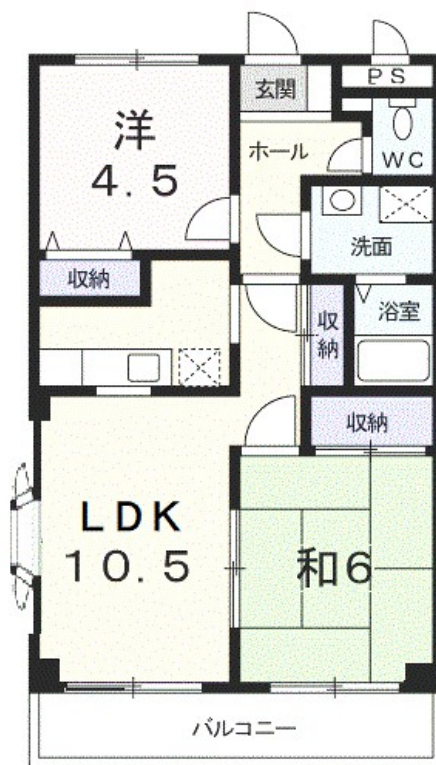
防犯カメラ 防犯面に配慮した物件です。コンビニ

防犯カメラ 2F以上 角住戸 出窓

【外観】



【間取り図】



間取り	2LDK		
敷金	2ヶ月	礼金	無
敷引/償却金	-	保証金	-
物件種別	マンション		
建物名・部屋番号	グランボナーWADA		
物件所在地	大阪府門真市三ツ島5丁目		
交通	大阪メトロ長堀鶴見緑地線 門真南駅 徒歩13分		
間取詳細	和室(6畳) 洋室(4.5畳) LDK(10.5畳)		
構造・規模	鉄骨 3階建 2階		
専有面積	51.3㎡	向き	南
築年月	1998年7月	契約期間	2年
損害保険	有	入居時期	2026年6月中旬
駐車場	有(敷地内) 11000円/月 ~ 駐輪場		
設備	バス・トイレ別 シャワー 洗面所独立 シャワー付洗面台 エアコン B S C A T V 給湯		
その他費用	[月次費用] 町内会費: 300円		
入居諸条件	二人可		
保証会社	必須 ハウスリース株式会社: 契約時保証委託料: 2.2万/月額保証委託料: 賃料総額の2.2%又は5.5%		
備考			

図面と現況が異なる場合は現況が優先となります。

間取りの「S」はサービスルーム(納戸)です。

情報更新日2026年5月23日

No.hphp0000409407

お問合せ先



大阪府知事(2)第58352号
大阪府宅地建物取引業協会

株式会社谷山企画 住むズ 四ツ橋堀江店

大阪府大阪市西区北堀江1丁目2-17四ツ橋川崎ビル6F-EAST

TEL:06-6531-3215

E-mail: support@sumu-zu-1.com

URL: http://www.sumu-zu.co.jp/



携帯サイトから物件詳細を閲覧できます!

取引態様	手数料負担の割合	貸主	0%	借主	100%
仲介先物	手数料配分の割合	元付	0%	客付	100%