

# FOR RENT

賃料	管理費等
78,000円	3,500円

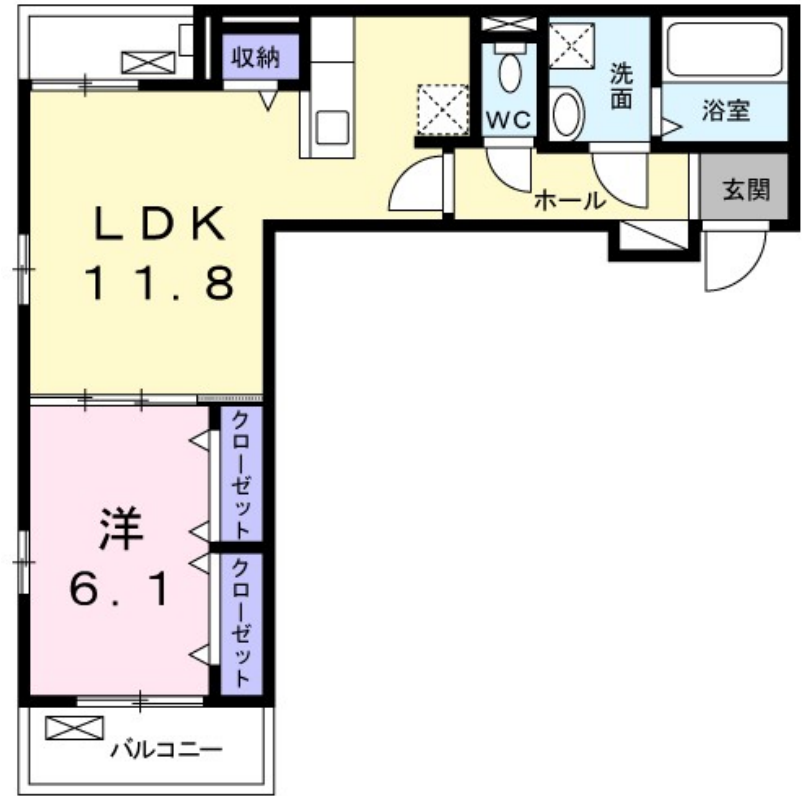
## 築5年の物件のご紹介はこちら 便利なシャワー/バ

防犯カメラ 2F以上 オートロック 角住戸

【外観】



【間取り図】



間取り	1LDK		
敷金	無	礼金	11.7万円
敷引/償却金	-	保証金	-
物件種別	アパート		
建物名・部屋番号	ロン・ポヌール 弁天池公園		
物件所在地	大阪府門真市北岸和田2丁目		
交通	京阪本線 萱島駅 徒歩26分		
間取詳細	洋室(6.1畳) LDK(11.8畳)		
構造・規模	木造 3階建 2階		
専有面積	45.8㎡	向き	東
築年月	2021年3月	契約期間	2年
損害保険	有	入居時期	2026年6月下旬
駐車場	有(敷地内) 11000円/月 ~ 駐輪場		
設備	宅配BOX システムキッチン カウンターキッチン ガスコンロ設置済 3口以上コンロ バス・トイレ別		
その他費用	[一時金] クリーニング費用: 80,000円 [月次費用] 町内会費: 300円		
入居諸条件	ペット相談 二人可		
保証会社	必須 ハウスリーブ株式会社: 契約時保証委託料: 2.2万/月額保証委託料: 賃料総額の2.2%又は5.5%		
備考			

図面と現況が異なる場合は現況が優先となります。

間取りの「S」はサービスルーム(納戸)です。

情報更新日2026年5月16日

No.hphp0000408351



大阪府知事(2)第58352号  
大阪府宅地建物取引業協会

### 株式会社谷山企画 住むズ 四ツ橋堀江店

大阪府大阪市西区北堀江1丁目2-17四ツ橋川崎ビル6F-EAST  
TEL:06-6531-3215  
E-mail: support@sumu-zu-1.com  
URL: http://www.sumu-zu.co.jp/



携帯サイトから物件詳細を閲覧できます!

取引態様	手数料負担の割合	貸主	0%	借主	100%
仲介先物	手数料配分の割合	元付	0%	客付	100%