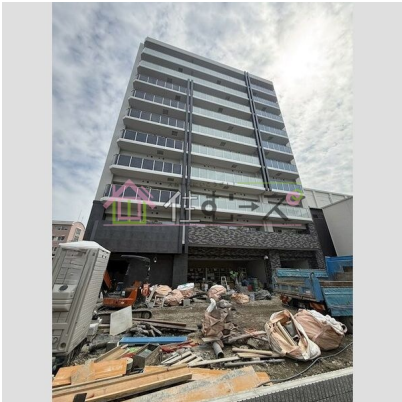


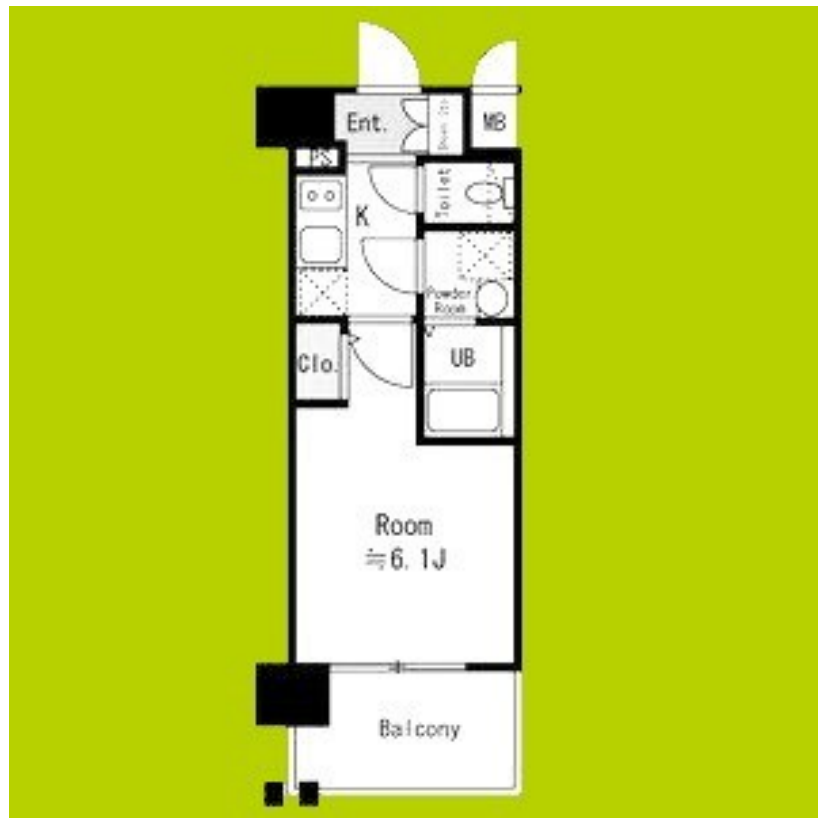
賃料	管理費等
66,100円	8,000円

防犯カメラ オートロック モニタ付オートロック 陽当たり良好 眺望良好 通風良好

【外観】



【間取り図】



図面と現況が異なる場合は現況が優先となります。

間取りの「S」はサービスルーム(納戸)です。

間取り	1K		
敷金	無	礼金	1ヶ月
敷引/償却金	無 無	保証金	無
物件種別	マンション		
建物名・部屋番号	エスリード ザ・レーヴ大阪		
物件所在地	大阪府大阪市東成区大今里2丁目		
交通	大阪メトロ千日前線 新深江駅 徒歩7分 近鉄奈良線 今里(近鉄)駅 徒歩12分		
間取詳細			
構造・規模	鉄筋コンクリート 10階建 2階		
専有面積	21.46㎡	向き	
築年月	2026年6月	契約期間	2年
損害保険	有 18,000円 24ヶ月	入居時期	2026年6月27日
駐車場	駐輪場		
設備	エレベーター 24時間ゴミ出し可 敷地内ゴミ置き場 宅配BOX ガスコンロ 設置済 2口コンロ		
その他費用	[一時金] 鍵交換代: 24,200円 エスリードクラブ入会金: 19,800円		
入居諸条件	ペット相談 事務所相談 楽器等の使用不可 学生可		
保証会社	必須 エボス 初回保証料: 総賃料の50%		
備考			

情報更新日2026年5月14日

No.hphp0000407826



大阪府知事(2)第58352号
大阪府宅地建物取引業協会
株式会社谷山企画 住むズ 四ツ橋堀江店
大阪府大阪市西区北堀江1丁目2-17四ツ橋川崎ビル6F-EAST
TEL:06-6531-3215
E-mail: support@sumu-zu-1.com
URL: http://www.sumu-zu.co.jp/



携帯サイトから物件詳細を閲覧できます!

取引態様	手数料負担の割合	貸主	借主
仲介元付(一般)	手数料配分の割合	元付	客付