

FOR RENT

賃料	管理費等
146,000円	2,300円

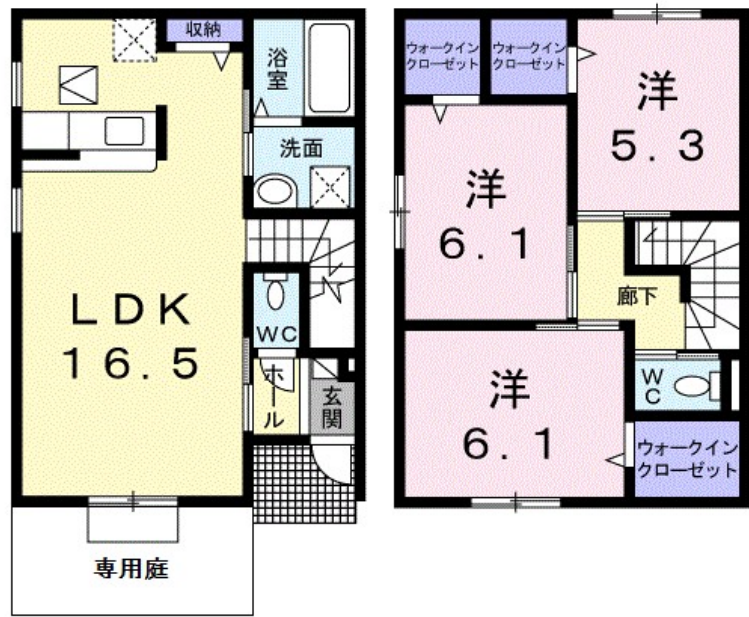
広めの3LDKタイプ/角住戸の過ごしやすい物件で

角住戸

【外観】



【間取り図】



間取り	3LDK		
敷金	無	礼金	21.9万円
敷引/償却金	-	保証金	-
物件種別	アパート		
建物名・部屋番号	サンレミ巷番館		
物件所在地	大阪府堺市東区野尻町		
交通	南海高野線 初芝駅 徒歩16分 南海高野線 白鷺駅 徒歩13分		
間取詳細	洋室(6.1畳) 洋室(6.1畳) 洋室(5.3畳) LDK(16.5畳)		
構造・規模	木造 2階建 1階		
専有面積	82.8㎡	向き	南西
築年月	2013年4月	契約期間	2年
損害保険	有	入居時期	2026年6月中旬
駐車場	無		
設備	システムキッチン カウンターキッチン ガスコンロ設置済 3口以上コンロ パス・トイレ別 オートバス		
その他費用	[一時金] クリーニング費用: 90,000円 [月次費用] 町内会費: 200円		
入居諸条件	ペット相談 二人可		
保証会社	必須 ハウスリーブ株式会社: 契約時保証委託料: 2.2万/月額保証委託料: 賃料総額の2.2%又は5.5%		
備考			

図面と現況が異なる場合は現況が優先となります。

間取りの「S」はサービスルーム(納戸)です。

情報更新日2026年5月13日

No.hphp0000407480



大阪府知事(2)第58352号
大阪府宅地建物取引業協会

株式会社谷山企画 住むズ 四ツ橋堀江店

大阪府大阪市西区北堀江1丁目2-17四ツ橋川崎ビル6F-EAST
TEL:06-6531-3215
E-mail: support@sumu-zu-1.com
URL: http://www.sumu-zu.co.jp/



携帯サイトから物件詳細を閲覧できます!

取引態様	手数料負担の割合	貸主	0%	借主	100%
仲介先物	手数料配分の割合	元付	0%	客付	100%