

FOR RENT

賃料	管理費等
71,000円	4,100円

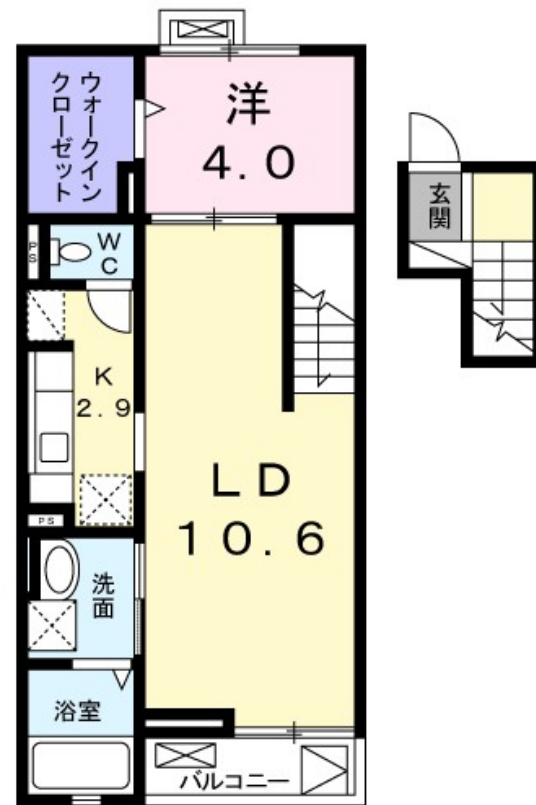
ドラッグストア900mと生活環境が整っていますよ

2F以上 オートロック 角住戸

【外観】



【間取り図】



図面と現況が異なる場合は現況が優先となります。

間取りの「S」はサービスルーム(納戸)です。

間取り	1LDK		
敷金	無	礼金	1ヶ月
敷引/償却金	-	保証金	-
物件種別	マンション		
建物名・部屋番号	ジェルメ		
物件所在地	大阪府摂津市鳥飼本町5丁目		
交通	大阪モノレール 南摂津駅 バス4分 西鳥飼 バス停徒歩8分		
間取詳細	洋室(4畳) LDK(13.5畳)		
構造・規模	鉄筋コンクリート 4階建 4階		
専有面積	44.78㎡	向き	南西
築年月	2015年8月	契約期間	2年
損害保険	有	入居時期	2026年6月中旬
駐車場	有(敷地内) 11000円/月 ~ 駐輪場		
設備	システムキッチン ガスコンロ設置済 3口以上コンロ バス・トイレ別 オートバス 追い焚き風呂		
その他費用	[一時金] クリーニング費用: 60,000円 [月次費用] 町内会費: 300円		
入居諸条件	二人可		
保証会社	必須 ハウスリース株式会社: 契約時保証委託料: 2.2万/月額保証委託料: 賃料総額の2.2%又は5.5%		
備考			

情報更新日2026年5月8日

No.hphp0000406535

お問合せ先



大阪府知事(2)第58352号
大阪府宅地建物取引業協会

株式会社谷山企画 住むズ 四ツ橋堀江店

大阪府大阪市西区北堀江1丁目2-17四ツ橋川崎ビル6F-EAST

TEL:06-6531-3215

E-mail: support@sumu-zu-1.com

URL: http://www.sumu-zu.co.jp/



携帯サイトから物件詳細を閲覧できます!

取引態様	手数料負担の割合	貸主	0%	借主	100%
仲介先物	手数料配分の割合	元付	0%	客付	100%