

FOR RENT

賃料	管理費等
91,000円	5,200円

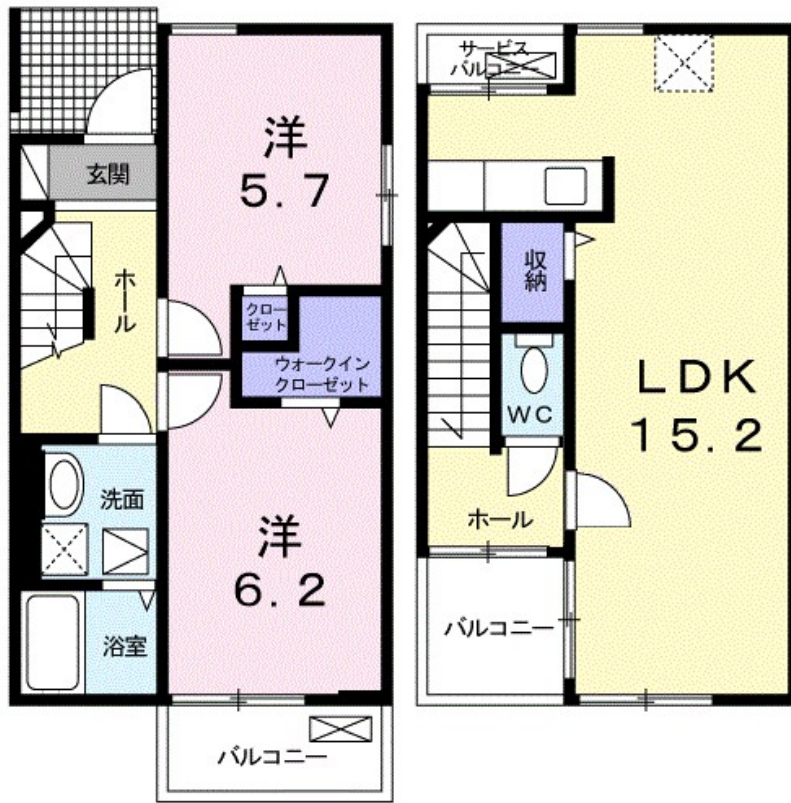
広々とした2LDKタイプ/角住戸の暮らしやすい物

角住戸

【外観】



【間取り図】



図面と現況が異なる場合は現況が優先となります。

間取りの「S」はサービスルーム(納戸)です。

間取り	2LDK		
敷金	無	礼金	13.65万円
敷引/償却金	-	保証金	-
物件種別	アパート		
建物名・部屋番号	アンジュ ジェルメ		
物件所在地	大阪府和泉市観音寺町		
交通	阪和線 和泉府中駅 徒歩23分		
間取詳細	洋室(6.2畳) 洋室(5.7畳) LDK(15.2畳)		
構造・規模	木造 2階建 1階		
専有面積	67.35㎡	向き	南東
築年月	2015年3月	契約期間	2年
損害保険	有	入居時期	2026年6月中旬
駐車場	無		
設備	バス・トイレ別 追い焚き風呂 浴室乾燥 シャワー 温水洗浄便座 洗面所独立 シャワー付洗面台		
その他費用	[一時金] クリーニング費用: 90,000円		
入居諸条件	ペット相談 二人可		
保証会社	必須 ハウスリース株式会社: 契約時保証委託料: 2.2万/月額保証委託料: 賃料総額の2.2%又は5.5%		
備考			

情報更新日2026年5月8日

No.hphp0000406489

お問合せ先



大阪府知事(2)第58352号
大阪府宅地建物取引業協会

株式会社谷山企画 住むズ 四ツ橋堀江店

大阪府大阪市西区北堀江1丁目2-17四ツ橋川崎ビル6F-EAST

TEL:06-6531-3215

E-mail: support@sumu-zu-1.com

URL: http://www.sumu-zu.co.jp/



携帯サイトから物件詳細を閲覧できます!

取引態様	手数料負担の割合	貸主	0%	借主	100%
仲介先物	手数料配分の割合	元付	0%	客付	100%