

FOR RENT

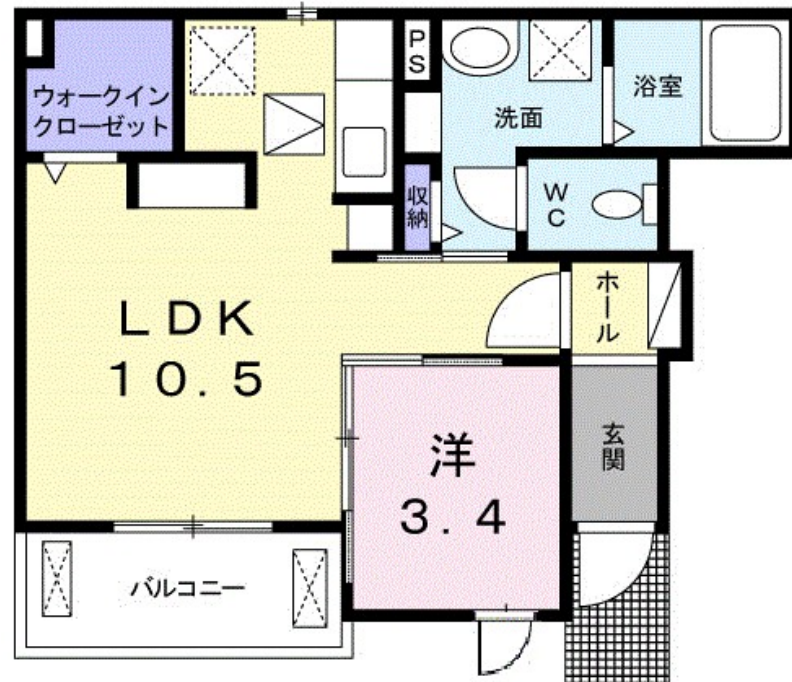
賃料	管理費等
62,000円	2,900円

1LDKタイプ 36.41㎡の暮らしやすい物件ですよ。

【外観】



【間取り図】



間取り	1LDK		
敷金	無	礼金	8.2万円
敷引/償却金	-	保証金	-
物件種別	アパート		
建物名・部屋番号	ヴァイオレットガーデン		
物件所在地	大阪府柏原市大東2丁目		
交通	近鉄大阪線 堅下駅 徒歩1分 関西本線(西日本) 柏原(大阪)駅 徒歩8分		
間取詳細	洋室(3.4畳) LDK(10.5畳)		
構造・規模	木造 2階建 1階		
専有面積	36.41㎡	向き	西
築年月	2020年8月	契約期間	2年
損害保険	有	入居時期	2026年6月中旬
駐車場	有(敷地内) 8800円/月 ~ 駐輪場		
設備	システムキッチン ガスコンロ設置済 2口コンロ パス・トイレ別 オートバス 追い焚き風呂 浴室乾燥		
その他費用	[一時金] クリーニング費用: 60,000円 [月次費用] 町内会費: 200円		
入居諸条件	二人可		
保証会社	必須 ハウスリース株式会社: 契約時保証委託料: 2.2万/月額保証委託料: 賃料総額の2.2%又は5.5%		
備考			

図面と現況が異なる場合は現況が優先となります。

間取りの「S」はサービスルーム(納戸)です。

情報更新日2026年5月1日

No.hphp0000405655

お問合せ先



大阪府知事(2)第58352号
大阪府宅地建物取引業協会

株式会社谷山企画 住むズ 四ツ橋堀江店

大阪府大阪市西区北堀江1丁目2-17四ツ橋川崎ビル6F-EAST

TEL:06-6531-3215

E-mail: support@sumu-zu-1.com

URL: http://www.sumu-zu.co.jp/



携帯サイトから物件詳細を閲覧できます!

取引態様	手数料負担の割合	貸主	0%	借主	100%
仲介先物	手数料配分の割合	元付	0%	客付	100%