

# FOR RENT

|         |        |
|---------|--------|
| 賃料      | 管理費等   |
| 71,000円 | 3,500円 |

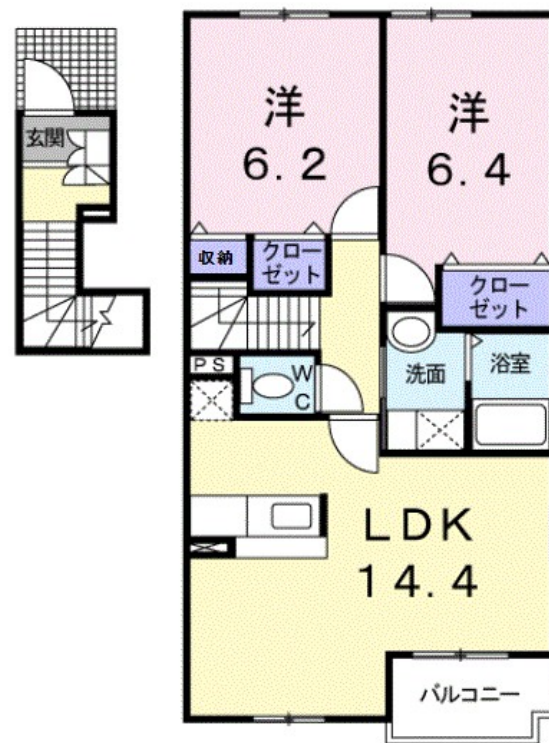
## 浴室乾燥/B S/T Vインターホン/洗面所独立/フロ

2 F以上 角住戸

【外観】



【間取り図】



|          |  |      |           |
|----------|--|------|-----------|
| 間取り      | 2LDK   |      |           |
| 敷金       | 無  | 礼金   | 8.1万円     |
| 敷引/償却金   | -  | 保証金  | -         |
| 物件種別     | アパート   |      |           |
| 建物名・部屋番号 | フォーリスト ベル  |      |           |
| 物件所在地    | 大阪府堺市東区高松  |      |           |
| 交通       | 南海高野線 萩原天神駅 徒歩17分<br>南海高野線 北野田駅 徒歩23分                  |      |           |
| 間取詳細     | 洋室(6.4畳) 洋室(6.2畳) LDK(14.4畳)                           |      |           |
| 構造・規模    | 木造 2階建 2階  |      |           |
| 専有面積     | 66.02㎡   | 向き   | 南東        |
| 築年月      | 2007年2月  | 契約期間 | 2年        |
| 損害保険     | 有  | 入居時期 | 2026年7月中旬 |
| 駐車場      | 有(敷地内) 7700円/月 ~ 駐輪場                                   |      |           |
| 設備       | カウンターキッチン パス・トイレ別 追い焚き風呂 浴室乾燥 シャワー 洗面所独立 シャワー付洗面台      |      |           |
| その他費用    | [一時金] クリーニング費用: 70,000円                                |      |           |
| 入居諸条件    | 二人可  |      |           |
| 保証会社     | 必須 ハウスリース株式会社: 契約時保証委託料: 2.2万/月額保証委託料: 賃料総額の2.2%又は5.5% |      |           |
| 備考       |  |      |           |

図面と現況が異なる場合は現況が優先となります。

間取りの「S」はサービスルーム(納戸)です。

情報更新日2026年4月29日

No.hphp0000405480

お問合せ先



大阪府知事(2)第58352号  
大阪府宅地建物取引業協会

株式会社谷山企画 住むズ 四ツ橋堀江店

大阪府大阪市西区北堀江1丁目2-17四ツ橋川崎ビル6F-EAST

TEL:06-6531-3215

E-mail: support@sumu-zu-1.com

URL: http://www.sumu-zu.co.jp/



携帯サイトから物件詳細を閲覧できます!

|      |          |    |    |    |      |
|------|----------|----|----|----|------|
| 取引態様 | 手数料負担の割合 | 貸主 | 0% | 借主 | 100% |
| 仲介先物 | 手数料配分の割合 | 元付 | 0% | 客付 | 100% |