

# FOR RENT

賃料	管理費等
81,500円	2,900円

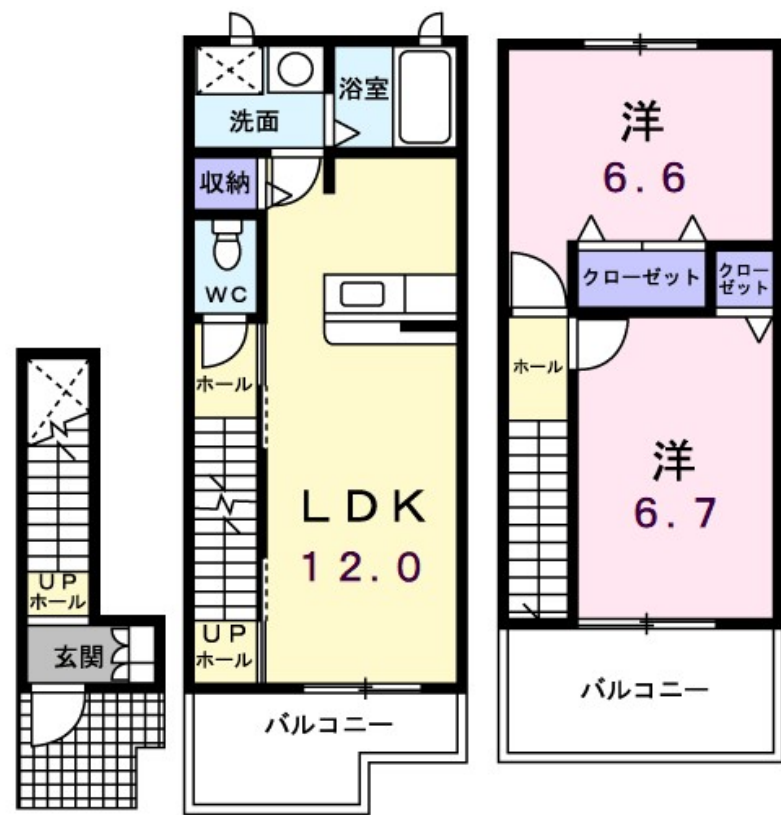
## 京阪本線 西三荘駅まで徒歩21分の物件情報ですよ

2F以上

【外観】



【間取り図】



図面と現況が異なる場合は現況が優先となります。

間取りの「S」はサービスルーム(納戸)です。

間取り	2LDK		
敷金	無	礼金	2ヶ月
敷引/償却金	-	保証金	-
物件種別	アパート		
建物名・部屋番号	クラール東郷 2番館		
物件所在地	大阪府守口市東郷通3丁目		
交通	京阪本線 西三荘駅 徒歩21分 大阪メトロ長堀鶴見緑地線 門真南駅 徒歩22分		
間取詳細	洋室(6.6畳) 洋室(6.7畳) LDK(12畳)		
構造・規模	木造 3階建 2階		
専有面積	63.48㎡	向き	南
築年月	2007年3月	契約期間	2年
損害保険	有	入居時期	2026年6月上旬
駐車場	有(敷地内) 14300円/月 ~ 駐輪場		
設備	カウンターキッチン パス・トイレ別 追い焚き風呂 浴室乾燥 シャワー 洗面所 独立 シャワー付洗面台		
その他費用	[一時金] クリーニング費用: 70,000円 [月次費用] 町内会費: 300円		
入居諸条件	二人可		
保証会社	必須 ハウスリース株式会社: 契約時保証委託料: 2.2万/月額保証委託料: 賃料総額の2.2%又は5.5%		
備考			

情報更新日2026年4月28日

No.hphp0000405275



大阪府知事(2)第58352号  
大阪府宅地建物取引業協会

### 株式会社谷山企画 住むズ 四ツ橋堀江店

大阪府大阪市西区北堀江1丁目2-17四ツ橋川崎ビル6F-EAST  
TEL:06-6531-3215  
E-mail: support@sumu-zu-1.com  
URL: http://www.sumu-zu.co.jp/



携帯サイトから物件詳細を閲覧できます!

取引態様	手数料負担の割合	貸主	0%	借主	100%
仲介先物	手数料配分の割合	元付	0%	客付	100%