

# FOR RENT

賃料	管理費等
56,500円	3,900円

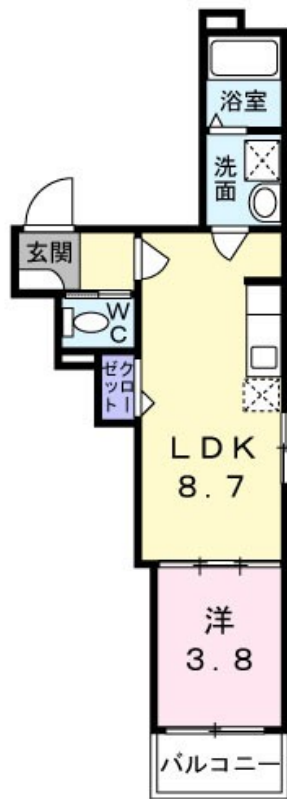
## 築1年・木造 ステキな物件ですよ。入居費用はク

オートロック 角住戸

【外観】



【間取り図】



図面と現況が異なる場合は現況が優先となります。

間取りの「S」はサービスルーム(納戸)です。

間取り	1LDK		
敷金	無	礼金	1ヶ月
敷引/償却金	-	保証金	-
物件種別	アパート		
建物名・部屋番号	F asecia クローバー		
物件所在地	大阪府堺市堺区楠町2丁		
交通	南海本線 湊駅 徒歩12分 南海本線 石津川駅 徒歩14分		
間取詳細	LDK(8.7畳) 洋室(3.8畳)		
構造・規模	木造 3階建 1階		
専有面積	29.69㎡	向き	南西
築年月	2025年2月	契約期間	2年
損害保険	有	入居時期	2026年5月中旬
駐車場	無		
設備	宅配BOX システムキッチン IHクッキングヒーター パス・トイレ別 浴室乾燥 シャワー		
その他費用	[一時金] クリーニング費用: 60,000円		
入居諸条件	二人可		
保証会社	必須 ハウスリース株式会社; 契約時保証委託料: 2.2万/月額保証委託料: 賃料総額の2.2%又は5.5%		
備考			

情報更新日2026年4月27日

No.hphp0000405204

お問合せ先



大阪府知事(2)第58352号  
大阪府宅地建物取引業協会

株式会社谷山企画 住むズ 四ツ橋堀江店

大阪府大阪市西区北堀江1丁目2-17四ツ橋川崎ビル6F-EAST

TEL:06-6531-3215

E-mail: support@sumu-zu-1.com

URL: http://www.sumu-zu.co.jp/



携帯サイトから物件詳細を閲覧できます!

取引態様	手数料負担の割合	貸主	0%	借主	100%
仲介先物	手数料配分の割合	元付	0%	客付	100%