

FOR RENT

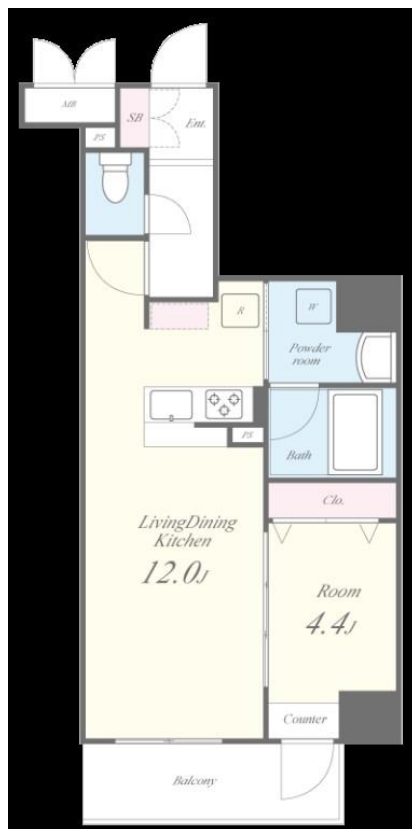
賃料	管理費等
137,000円	8,000円

2F以上,オートロック,セキュリティ有り,ダブルロック,ディンプルキー,モニタ付オートロック,角住戸,当社管理物件,防犯カメラ,メールボックス

【外観】



【間取り図】



図面と現況が異なる場合は現況が優先となります。

間取りの「S」はサービスルーム(納戸)です。

間取り	1LDK		
敷金	無	礼金	2ヶ月
敷引/償却金	-	保証金	-
物件種別	マンション		
建物名・部屋番号	ラフィット松屋町		
物件所在地	大阪府大阪市中央区神崎町		
交通	大阪メトロ谷町線 谷町六丁目駅 徒歩5分 大阪メトロ長堀鶴見緑地線 谷町六丁目駅 徒歩5分		
間取詳細	LDK(12畳) 洋室(4.4畳)		
構造・規模	鉄筋コンクリート 8階建 7階		
専有面積	41.02㎡	向き	南
築年月	2023年3月	契約期間	2年
損害保険	有 25,000円 24ヶ月	入居時期	相談
駐車場	無 駐輪場		
設備	24時間換気システム, 3口以上コンロ, 3点給湯, C A T V, T Vインターホン, インターホン, エアコン,		
その他費用	[一時金] 室内除菌消臭費: 16,500円 鍵交換代: 22,000円 [備考] 更新料なし/自治会費なし/水道代実費/1年未満解約時短期違約金賃料1か月分/退去時クリーニング費用...49,500円(税込)/駐輪場1住戸1台無料(2台目不可)		
入居諸条件	ペット不可 事務所不可 楽器等の使用不可 二人可		
保証会社	必須 クレディセゾン...初回保証料月額賃料の50%、毎月更新保証料...月額賃料の1%		
備考			

情報更新日2026年4月26日

No.hphp0000405122

お問合せ先



大阪府知事(2)第58352号
大阪府宅地建物取引業協会

株式会社谷山企画 住むズ 四ツ橋堀江店

大阪府大阪市西区北堀江1丁目2-17四ツ橋川崎ビル6F-EAST

TEL:06-6531-3215

E-mail: support@sumu-zu-1.com

URL: http://www.sumu-zu.co.jp/



携帯サイトから物件詳細を閲覧できます!

取引態様	手数料負担の割合	貸主	0%	借主	100%
仲介先物	手数料配分の割合	元付	0%	客付	100%