

FOR RENT

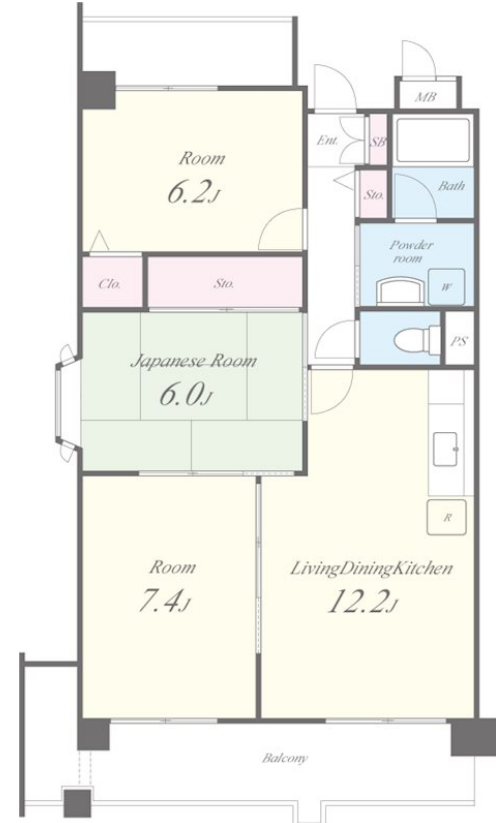
賃料	管理費等
75,000円	8,500円

2F以上,オートロック,角住戸,外壁タイル張り,メールボックス,平置駐車場,舗装駐車場

【外観】



【間取り図】



図面と現況が異なる場合は現況が優先となります。

間取りの「S」はサービスルーム(納戸)です。

間取り	3LDK		
敷金	無	礼金	1ヶ月
敷引/償却金	-	保証金	-
物件種別	マンション		
建物名・部屋番号	サンクレール高石		
物件所在地	大阪府高石市綾園7丁目		
交通	南海本線 北助松駅 徒歩6分 南海高師浜線 高師浜駅 徒歩19分		
間取詳細	LDK(12.2畳) 和室(6畳) 洋室(6.2畳) 洋室(7.4畳)		
構造・規模	鉄筋コンクリート 4階建 3階		
専有面積	67.85㎡	向き	南東
築年月	2000年7月	契約期間	2年
損害保険	有 26,500円 24ヶ月	入居時期	相談
駐車場	有(敷地内) 8800円/月 ~ 駐輪場		
設備	3点給湯, B S, インターホン, エアコン, ガスコンロ設置可, シャワー, トイレ有, バス・トイレ別, バス有		
その他費用	[一時金] 室内除菌消臭費: 27,500円 鍵交換代: 22,000円 [備考] エボス 引落手数料として支払総額の1%が必要です。 全保連 引落手数料として220円が必要です。		
入居諸条件	ペット不可 事務所不可 楽器等の使用不可 二人可		
保証会社	必須 ・ 入居総額の50% (原則連帯保証人無) 更新料なし ・ 全保連総額の50% (原則連帯保証人無)		
備考			

情報更新日2026年5月11日

No.hphp0000405090



大阪府知事(2)第58352号
大阪府宅地建物取引業協会
株式会社谷山企画 住むズ 四ツ橋堀江店
大阪府大阪市西区北堀江1丁目2-17四ツ橋川崎ビル6F-EAST
TEL:06-6531-3215
E-mail: support@sumu-zu-1.com
URL: http://www.sumu-zu.co.jp/



携帯サイトから物件詳細を閲覧できます!

取引態様	手数料負担の割合	貸主	0%	借主	100%
仲介先物	手数料配分の割合	元付	0%	客付	100%