

# FOR RENT

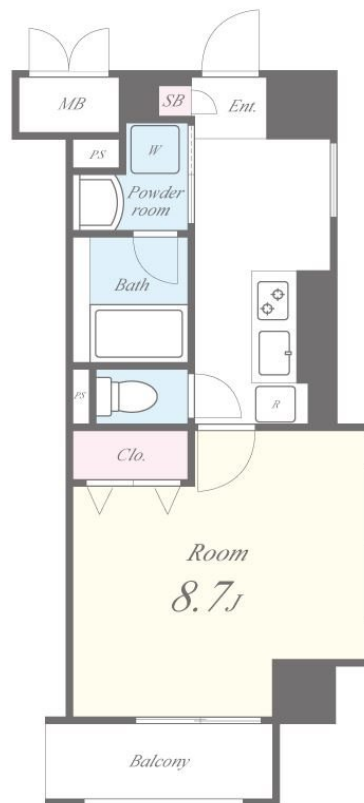
賃料	管理費等
93,000円	8,000円

2F以上 ダブルロック モニタ付オートロック 全室南向き バリアフリー 駅まで平坦 駅前 防犯カメラ メールボックス

【外観】



【間取り図】



間取り	1K		
敷金	5万円	礼金	20万円
敷引/償却金	-	保証金	-
物件種別	マンション		
建物名・部屋番号	ImpRex3号館		
物件所在地	大阪府高槻市高槻町		
交通	東海道・山陽本線 高槻駅 徒歩4分 阪急京都線 高槻市駅 徒歩2分		
間取詳細			
構造・規模	鉄筋コンクリート 6階建 4階		
専有面積	31.63㎡	向き	南
築年月	2019年10月	契約期間	2年
損害保険	有 24,000円 24ヶ月	入居時期	相談
駐車場	無 駐輪場		
設備	24時間換気システム 3口以上コンロ 3点給湯 B S T Vインターホン インターネット専用線各部屋配		
その他費用	[一時金] 室内除菌消費費: 11,000円 鍵交換代: 22,000円 [備考] ・退去時にクリーニング費用: 44,000円(税込)		
入居諸条件	ペット不可 事務所不可 楽器等の使用不可 法人可		
保証会社	必須 クレディセゾン、初回保証料: 総賃料の50%、月額保証料: 総賃料の1%		
備考			

図面と現況が異なる場合は現況が優先となります。

間取りの「S」はサービスルーム(納戸)です。

情報更新日2026年4月26日

No.hphp0000405047

お問合せ先



大阪府知事(2)第58352号  
大阪府宅地建物取引業協会

株式会社谷山企画 住むズ 四ツ橋堀江店

大阪府大阪市西区北堀江1丁目2-17四ツ橋川崎ビル6F-EAST

TEL:06-6531-3215

E-mail: support@sumu-zu-1.com

URL: http://www.sumu-zu.co.jp/



携帯サイトから物件詳細を閲覧できます!

取引態様	手数料負担の割合	貸主	0%	借主	100%
仲介先物	手数料配分の割合	元付	0%	客付	100%