

FOR RENT

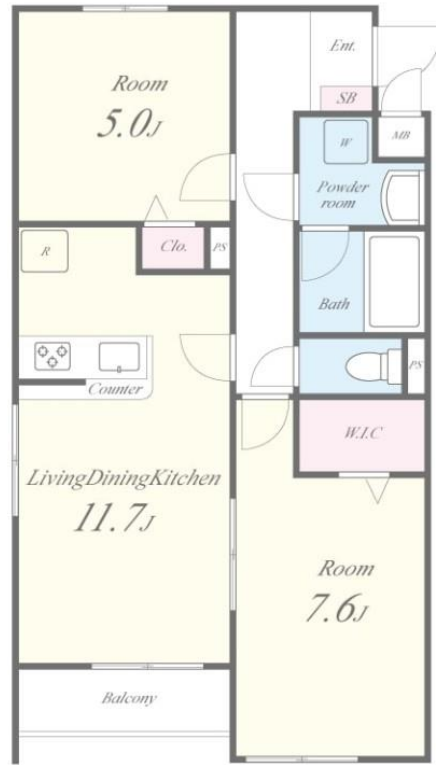
賃料	管理費等
101,000円	9,000円

防犯カメラ 2 x 4工法 オートロック モニタ付オートロック ダブルロック

【外観】



【間取り図】



間取り	2LDK		
敷金	無	礼金	15万円
敷引/償却金	-	保証金	-
物件種別	アパート		
建物名・部屋番号	ルセリア豊中		
物件所在地	大阪府豊中市熊野町1丁目		
交通	阪急宝塚線 豊中駅 徒歩27分 北大阪急行線 桃山台駅 徒歩29分		
間取詳細			
構造・規模	木造 3階建 2階		
専有面積	58.22㎡	向き	西
築年月	2020年2月	契約期間	2年
損害保険	有 26,500円 24ヶ月	入居時期	相談
駐車場	有(敷地内) 14000~16000円/月 駐輪場 バイク置き場		
設備	敷地内ゴミ置き場 宅配BOX 対面式キッチン カウンターキッチン ガスコンロ設置済 3口以上コンロ		
その他費用	[一時金] 室内除菌消臭費:22,000円 鍵交換代:22,000円 [備考] 駐車場 普通区画16,000円(税込) 軽区画14,000円(税込) 退去時クリーニング費用55,000円(税込)		
入居諸条件	ペット不可 事務所不可 楽器等の使用不可 二人可		
保証会社	必須 クレディセゾン(初回総額50% 引落手数料総額1%)		
備考			

図面と現況が異なる場合は現況が優先となります。

間取りの「S」はサービスルーム(納戸)です。

情報更新日2026年4月26日

No.hphp0000405028



大阪府知事(2)第58352号
大阪府宅地建物取引業協会

株式会社谷山企画 住むズ 四ツ橋堀江店

大阪府大阪市西区北堀江1丁目2-17四ツ橋川崎ビル6F-EAST
TEL:06-6531-3215
E-mail: support@sumu-zu-1.com
URL: http://www.sumu-zu.co.jp/



携帯サイトから物件詳細を閲覧できます!

取引態様	手数料負担の割合	貸主	0%	借主	100%
仲介先物	手数料配分の割合	元付	0%	客付	100%