

# FOR RENT

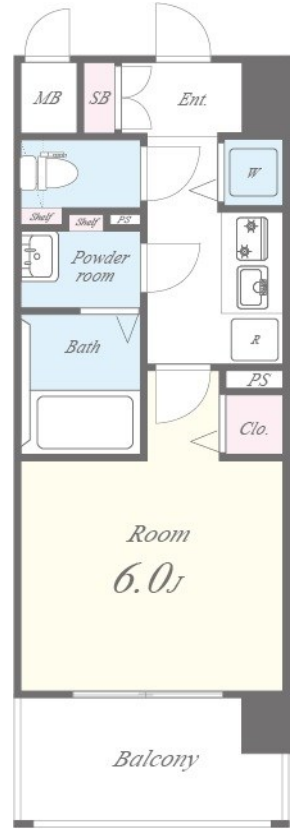
|         |        |
|---------|--------|
| 賃料      | 管理費等   |
| 74,000円 | 9,000円 |

2F以上,オートロック,ダブルロック,角住戸,全室東南向き,陽当たり良好,駅まで平坦,防犯カメラ,メールボックス

【外観】



【間取り図】



図面と現況が異なる場合は現況が優先となります。

間取りの「S」はサービスルーム(納戸)です。

|          |  |      |     |
|----------|--|------|-----|
| 間取り      | 1K   |      |     |
| 敷金       | 無  | 礼金   | 1ヶ月 |
| 敷引/償却金   | -  | 保証金  | -   |
| 物件種別     | マンション  |      |     |
| 建物名・部屋番号 | セイワパレス玉造駅前   |      |     |
| 物件所在地    | 大阪府大阪市中央区玉造1丁目   |      |     |
| 交通       | 大阪メトロ長堀鶴見緑地線 玉造駅 徒歩3分<br>大阪環状線 玉造駅 徒歩4分  |      |     |
| 間取詳細     |  |      |     |
| 構造・規模    | 鉄筋コンクリート 10階建 8階   |      |     |
| 専有面積     | 22.97㎡   | 向き   | 南東  |
| 築年月      | 2016年11月   | 契約期間 | 2年  |
| 損害保険     | 有 22,000円 24ヶ月   | 入居時期 | 相談  |
| 駐車場      | 有(敷地内) 25000~27000円/月 駐輪場 バイク置き場   |      |     |
| 設備       | エレベーター ゴミ回収サービス 24時間ゴミ出し可 敷地内ゴミ置き場 宅配BOX システムキッチン  |      |     |
| その他費用    | [一時金] 除菌消臭費用:11,000円 鍵交換費用:22,000円 退去時クリーニング費用:38,500円<br>[月次費用] 自治会費:250円 駐輪場代:200円<br>[備考] 保証会社:クレディセゾン初回保証料50%、月額更新事務手数料総賃料1% |      |     |
| 入居諸条件    | ペット不可 事務所不可 楽器等の使用不可 法人可   |      |     |
| 保証会社     | 必須 保証会社:クレディセゾン初回保証料50%、月額更新事務手数料総賃料1%   |      |     |
| 備考       |  |      |     |

情報更新日2026年4月26日

No.hphp0000405024



大阪府知事(2)第58352号  
大阪府宅地建物取引業協会

## 株式会社谷山企画 住むズ 四ツ橋堀江店

大阪府大阪市西区北堀江1丁目2-17四ツ橋川崎ビル6F-EAST  
TEL:06-6531-3215  
E-mail: support@sumu-zu-1.com  
URL: http://www.sumu-zu.co.jp/



携帯サイトから物件詳細を閲覧できます!

|      |          |    |    |    |      |
|------|----------|----|----|----|------|
| 取引態様 | 手数料負担の割合 | 貸主 | 0% | 借主 | 100% |
| 仲介先物 | 手数料配分の割合 | 元付 | 0% | 客付 | 100% |