

# FOR RENT

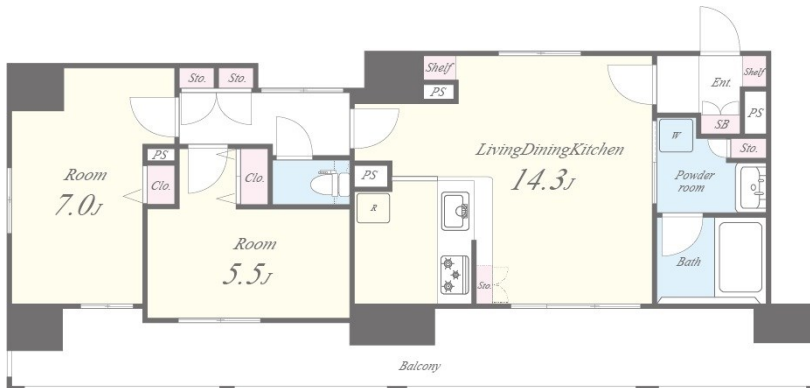
賃料	管理費等
205,000円	10,000円

2F以上,オートロック,ダブルロック,角住戸,全室東南向き,陽当たり良好,防犯カメラ,メールボックス

【外観】



【間取り図】



間取り	2LDK		
敷金	無	礼金	1ヶ月
敷引/償却金	-	保証金	-
物件種別	マンション		
建物名・部屋番号	セイワパレス玉造駅前		
物件所在地	大阪府大阪市中央区玉造1丁目		
交通	大阪環状線 玉造駅 徒歩3分 大阪メトロ長堀鶴見緑地線 玉造駅 徒歩3分		
間取詳細	LDK(14.3畳) 洋室(7畳) 洋室(5.5畳)		
構造・規模	鉄筋コンクリート 10階建 9階		
専有面積	61.61㎡	向き	南東
築年月	2016年11月	契約期間	2年
損害保険	有 26,500円 24ヶ月	入居時期	相談
駐車場	要問い合わせ 駐輪場 バイク置き場		
設備	24時間換気システム, 3口以上コンロ, B S, C A T V, T Vインターホン, エアコン2台, ガスキッチン,		
その他費用	[一時金] 鍵交換代: 22,000円 室内除菌消臭費: 22,000円 退去時クリーニング費用: 66,000円 [月次費用] 自治会費: 250円 駐輪場代: 200円 [備考] 更新料: 旧賃料1ヶ月/2年短期解約違約金: 1年未満賃料1月分 駐車場: 33000円(税込) 駐輪場: 200円(1戸1台まで、区画あり) 原付置き場: 月額3300円(税込)		
入居諸条件	ペット不可 事務所不可 楽器等の使用不可 二人可		
保証会社	必須 保証会社: クレディセゾン 初回保証料50%、月額更新事務手数料総賃料1%		
備考			

図面と現況が異なる場合は現況が優先となります。

間取りの「S」はサービスルーム(納戸)です。

情報更新日2026年4月26日

No.hphp0000404989

お問合せ先



大阪府知事(2)第58352号  
大阪府宅地建物取引業協会

株式会社谷山企画 住むズ 四ツ橋堀江店

大阪府大阪市西区北堀江1丁目2-17四ツ橋川崎ビル6F-EAST

TEL:06-6531-3215

E-mail: support@sumu-zu-1.com

URL: http://www.sumu-zu.co.jp/



携帯サイトから物件詳細を閲覧できます!

取引態様	手数料負担の割合	貸主	0%	借主	100%
仲介先物	手数料配分の割合	元付	0%	客付	100%