

# FOR RENT

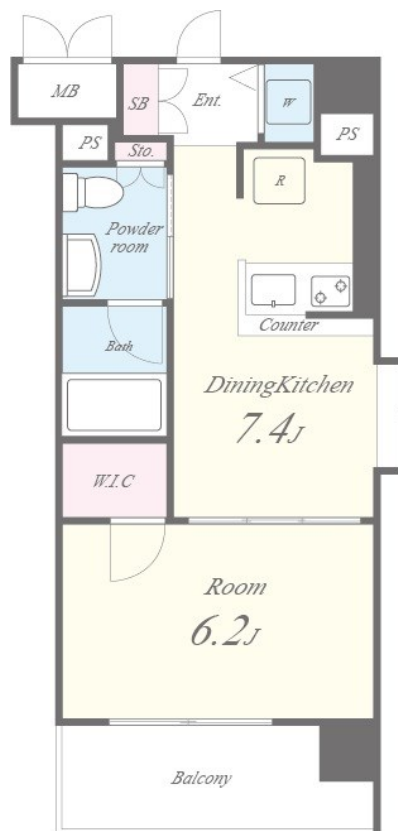
賃料	管理費等
90,000円	10,000円

オートロック,防犯カメラ

【外観】



【間取り図】



図面と現況が異なる場合は現況が優先となります。

間取りの「S」はサービスルーム(納戸)です。

間取り	1DK		
敷金	無	礼金	10万円
敷引/償却金	-	保証金	-
物件種別	マンション		
建物名・部屋番号	セイワパレス大阪城北		
物件所在地	大阪府大阪市都島区東野田町1丁目		
交通	JR東西線・学研都市線 大阪城北詰駅 徒歩3分 大阪メトロ長堀鶴見緑地線 京橋(大阪)駅 徒歩5分		
間取詳細			
構造・規模	鉄筋コンクリート 8階建 6階		
専有面積	33.2㎡	向き	西
築年月	2006年3月	契約期間	2年
損害保険	有 25,000円 24ヶ月	入居時期	相談
駐車場	有(敷地内) 25000円/月~ 駐輪場		
設備	2口コンロ, B S, C A T V, T Vインターホン, エアコン, クローゼット, シューズボックス, バス・トイレ		
その他費用	[一時金] 室内除菌消臭費: 16,500円 鍵交換代: 22,000円 [備考] ルーゼン: 初回保証料 総賃料50%、毎月支払手数料 総額1% セゾン承認で、緊急連絡先で可能・連帯保証人不要/退去時クリーニング費用: 44,000円/更新料: 旧賃料の1.0ヵ月分/短期解約違		
入居諸条件	ペット可 事務所不可 楽器等の使用不可 学生可		
保証会社	必須 ルーゼン: 初回保証料 総賃料50%、毎月支払手数料 総額1% セゾン承認で、緊急連絡先で		
備考			

情報更新日2026年4月26日

No.hphp0000404983

お問合せ先



大阪府知事(2)第58352号  
大阪府宅地建物取引業協会

株式会社谷山企画 住むズ 四ツ橋堀江店

大阪府大阪市西区北堀江1丁目2-17四ツ橋川崎ビル6F-EAST

TEL:06-6531-3215

E-mail: support@sumu-zu-1.com

URL: http://www.sumu-zu.co.jp/



携帯サイトから物件詳細を閲覧できます!

取引態様	手数料負担の割合	貸主	0%	借主	100%
仲介先物	手数料配分の割合	元付	0%	客付	100%