

FOR RENT

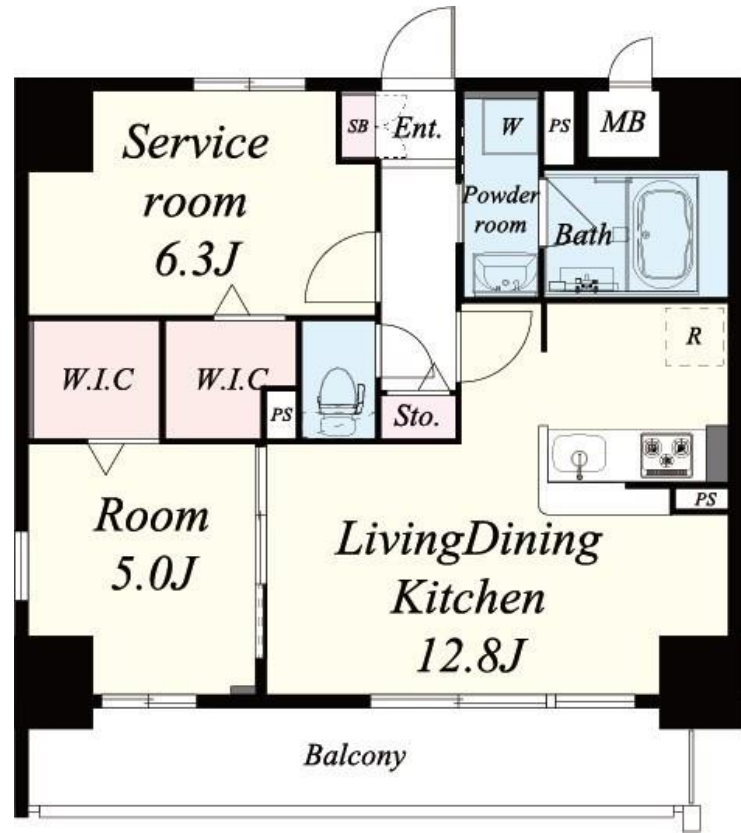
賃料	管理費等
160,000円	15,000円

24時間緊急通報システム 2F以上 オートロック セキュリティ有り ダブルロック モニタ付オートロック ワイドバルコニー 角住戸 全室南向き 当社管理物件 南西角住戸 南面リビング 陽当たり良好 駅ま

【外観】



【間取り図】



図面と現況が異なる場合は現況が優先となります。

間取りの「S」はサービスルーム(納戸)です。

間取り	1SLDK		
敷金	無	礼金	20万円
敷引/償却金	-	保証金	-
物件種別	マンション		
建物名・部屋番号	ハナミズキ福島		
物件所在地	大阪府大阪市福島区玉川2丁目		
交通	大阪メトロ千日前線 玉川(大阪)駅 徒歩5分 大阪環状線 野田(大阪・JR)駅 徒歩5分		
間取詳細			
構造・規模	鉄筋コンクリート 10階建 3階		
専有面積	55.12㎡	向き	南
築年月	2018年1月	契約期間	2年
損害保険	有 26,500円 24ヶ月	入居時期	相談
駐車場	空無 駐輪場 バイク置き場		
設備	24時間換気システム 3口以上コンロ 3点給湯 B S C A T V T Vインターホン エアコン オートバ		
その他費用	[一時金] 室内除菌消臭費: 22,000円 鍵交換代: 22,000円 [月次費用] 町会費: 200円 [備考] 退去時クリーニング6.6万円/短期違約金1年未満賃料1か月/鍵交換2.2万円/除菌2.2万円/町会費200円/小型犬1匹可賃料3千円or礼金5万		
入居諸条件	ペット可 事務所不可 楽器等の使用不可 性別不問		
保証会社	必須 クレディセゾン初回保証料賃料: 賃料総額50%・毎月更新手数料賃料総額1%		
備考			

情報更新日2026年4月26日

No.hphp0000404961



大阪府知事(2)第58352号
大阪府宅地建物取引業協会

株式会社谷山企画 住むズ 四ツ橋堀江店

大阪府大阪市西区北堀江1丁目2-17四ツ橋川崎ビル6F-EAST
TEL:06-6531-3215
E-mail: support@sumu-zu-1.com
URL: http://www.sumu-zu.co.jp/



携帯サイトから物件詳細を閲覧できます!

取引態様	手数料負担の割合	貸主	0%	借主	100%
仲介先物	手数料配分の割合	元付	0%	客付	100%