

FOR RENT

賃料	管理費等
45,000円	9,000円

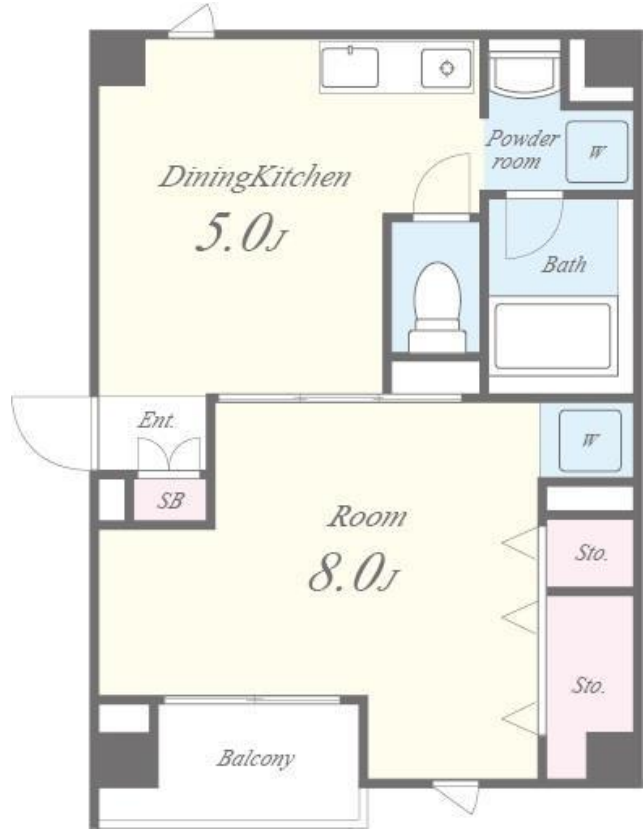
連帯保証人免除相談可(エポス相談時) 保証会

当社管理物件,陽当たり良好,閑静な住宅街,防犯カメラ,メールボックス

【外観】



【間取り図】



図面と現況が異なる場合は現況が優先となります。

間取りの「S」はサービスルーム(納戸)です。

間取り	1DK		
敷金	無	礼金	1ヶ月
敷引/償却金	-	保証金	-
物件種別	アパート		
建物名・部屋番号	バスサイド21		
物件所在地	大阪府羽曳野市軽里3丁目		
交通	近鉄南大阪線 古市(大阪)駅 徒歩8分 近鉄南大阪線 藤井寺駅 徒歩35分		
間取詳細			
構造・規模	鉄骨3階建3階		
専有面積	35.95㎡	向き	東
築年月	2001年2月	契約期間	2年
損害保険	有	入居時期	相談
駐車場	近隣駐車場 8800円/月 ~ 駐輪場		
設備	CATV, IHクッキングヒーター, TVインターホン, インターホン, エアコン, オール電化, クローゼット		
その他費用	[一時金] 室内除菌消臭費: 16,500円 鍵交換代: 22,000円 [月次費用] 火災保険料相当額: 1,090円 [備考] 退去時クリーニング: 44,000円(税込) 法人契約時礼金2ヶ月に変更 火災保険月額払、その他保険、包括不可。		
入居諸条件	ペット不可 事務所不可 楽器等の使用不可 法人可		
保証会社	必須 保証会社: エポスカード (ROOM ID)、初回保証料金: 月額総賃料50%、毎月支払手数料1%		
備考			

情報更新日2026年6月7日

No.hphp0000404948



大阪府知事(2)第58352号
大阪府宅地建物取引業協会

株式会社谷山企画 住むズ 四ツ橋堀江店

大阪府大阪市西区北堀江1丁目2-17四ツ橋川崎ビル6F-EAST
TEL:06-6531-3215
E-mail: support@sumu-zu-1.com
URL: http://www.sumu-zu.co.jp/



携帯サイトから物件詳細を閲覧できます!

取引態様	手数料負担の割合	貸主	0%	借主	100%
仲介先物	手数料配分の割合	元付	0%	客付	100%