

# FOR RENT

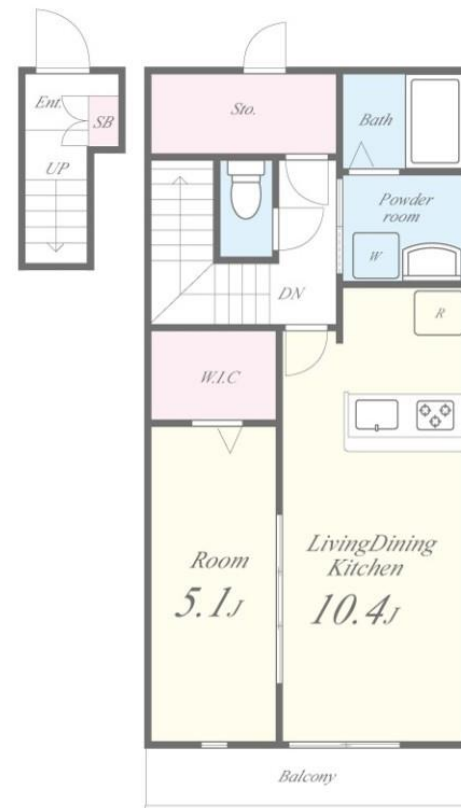
賃料	管理費等
86,000円	7,000円

2 x 4 工法

【外観】



【間取り図】



間取り	1LDK		
敷金	無	礼金	10万円
敷引 / 償却金	-	保証金	-
物件種別	アパート		
建物名・部屋番号	グランデージ雅		
物件所在地	大阪府茨木市西河原2丁目		
交通	阪急京都線 総持寺駅 徒歩8分 阪急京都線 総持寺駅 徒歩16分		
間取詳細	LDK(10.4畳) 洋室(5.1畳)		
構造・規模	木造 2階建 2階		
専有面積	45.38㎡	向き	東
築年月	2016年9月	契約期間	2年
損害保険	有 24,000円 24ヶ月	入居時期	相談
駐車場	空無 駐輪場		
設備	24時間換気システム, 3点給湯, CATV, TVインターホン, ウォークインクローゼット, エアコン, カウ		
その他費用	[一時金] 室内除菌消臭費: 16,500円 鍵交換代: 22,000円 [備考] 退去時クリーニング費用: 55,000円(税込) 短期解約違約金有: 1年未満での解約は賃料の1ヶ月分要 駐車場: 満車		
入居諸条件	ペット不可 事務所不可 楽器等の使用不可 学生可		
保証会社	必須 保証会社加入必須【クレディセゾン】初回保証料: 総賃料の50%、月額保証料: 総賃料の1%		
備考			

図面と現況が異なる場合は現況が優先となります。

間取りの「S」はサービスルーム(納戸)です。

情報更新日2026年4月26日

No.hphp0000404930

お問合せ先



大阪府知事(2)第58352号  
大阪府宅地建物取引業協会

株式会社谷山企画 住むズ 四ツ橋堀江店

大阪府大阪市西区北堀江1丁目2-17四ツ橋川崎ビル6F-EAST

TEL:06-6531-3215

E-mail: support@sumu-zu-1.com

URL: http://www.sumu-zu.co.jp/



携帯サイトから物件詳細を閲覧できます!

取引態様	手数料負担の割合	貸主	0%	借主	100%
仲介先物	手数料配分の割合	元付	0%	客付	100%