

# FOR RENT

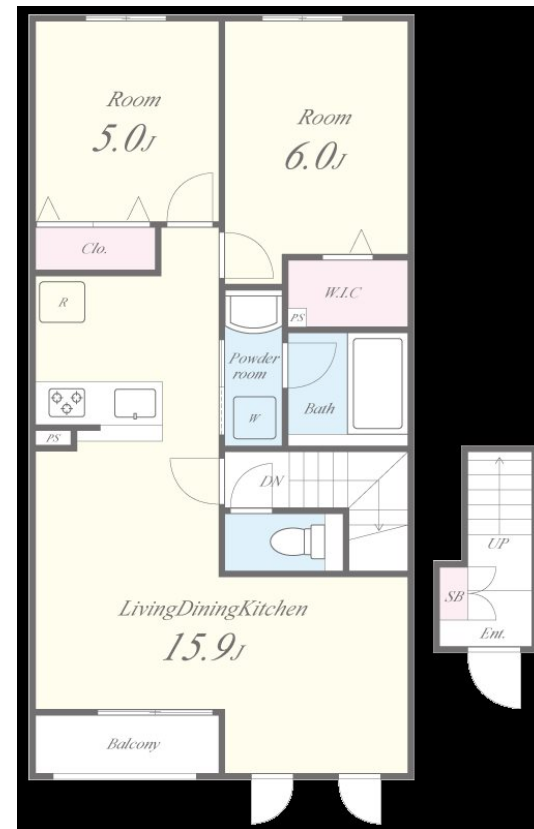
賃料	管理費等
95,000円	5,000円

2 x 4 工法 閑静な住宅街

【外観】



【間取り図】



間取り	2LDK		
敷金	無	礼金	無
敷引/償却金	-	保証金	無
物件種別	アパート		
建物名・部屋番号	ガーデンホーム青葉丘		
物件所在地	大阪府富田林市青葉丘		
交通	南海高野線 大阪狭山市駅 徒歩5分		
間取詳細			
構造・規模	木造 2階建 2階		
専有面積	59.59㎡	向き	西
築年月	2024年6月	契約期間	2年
損害保険	有	入居時期	即時
駐車場	要問い合わせ 駐輪場		
設備	敷地内ゴミ置き場 宅配BOX システムキッチン カウンターキッチン 3口以上コンロ バス・トイレ別		
その他費用	[一時金] 室内除菌消臭費: 22,000円 鍵交換代: 22,000円 [月次費用] 火災保険料相当額: 1,090円 [備考] エボスカード		
入居諸条件	ペット不可 事務所不可 楽器等の使用不可 二人可		
保証会社	必須 エボスカード (ROOM ID)、初回保証料金: 月額総賃料50%、毎月支払手数料1%、年会費更新		
備考			

図面と現況が異なる場合は現況が優先となります。

間取りの「S」はサービスルーム(納戸)です。

情報更新日2026年6月7日

No.hphp0000404919

お問合せ先



大阪府知事(2)第58352号  
大阪府宅地建物取引業協会

株式会社谷山企画 住むズ 四ツ橋堀江店

大阪府大阪市西区北堀江1丁目2-17四ツ橋川崎ビル6F-EAST

TEL:06-6531-3215

E-mail: support@sumu-zu-1.com

URL: http://www.sumu-zu.co.jp/



携帯サイトから物件詳細を閲覧できます!

取引態様	手数料負担の割合	貸主	0%	借主	100%
仲介先物	手数料配分の割合	元付	0%	客付	100%