

FOR RENT

賃料	管理費等
73,000円	7,000円

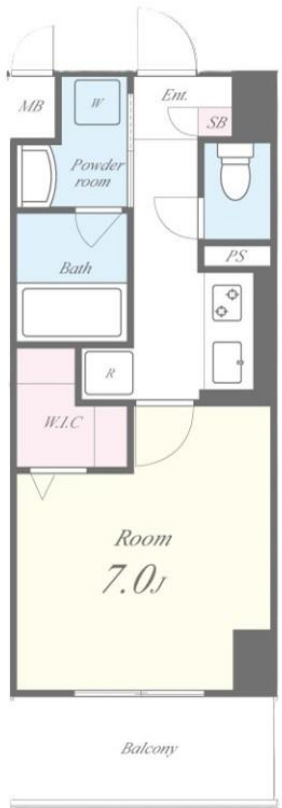
反転タイプの間取図と写真(過去撮影)を参考掲載/

2F以上,オートロック,ダブルロック,モニタ付オートロック,当社管理物件,防犯カメラ,メールボックス,平置駐車場

【外観】



【間取り図】



図面と現況が異なる場合は現況が優先となります。

間取りの「S」はサービスルーム(納戸)です。

間取り	1K		
敷金	無	礼金	1ヶ月
敷引/償却金	-	保証金	-
物件種別	マンション		
建物名・部屋番号	M.R Residence		
物件所在地	大阪府守口市大枝東町		
交通	京阪本線 守口市駅 徒歩7分 大阪メトロ谷町線 守口駅 徒歩12分		
間取詳細	洋室(7畳)		
構造・規模	鉄筋コンクリート 10階建 9階		
専有面積	26.22㎡	向き	南
築年月	2023年8月	契約期間	2年
損害保険	有 23,500円 24ヶ月	入居時期	相談
駐車場	空無 駐輪場 バイク置き場		
設備	2口コンロ, 3点給湯, ウォークインクローゼット, エアコン, ガスキッチン, ガスコンロ設置済, ガス給湯,		
その他費用	[一時金] 室内除菌消臭費: 11,000円 鍵交換代: 22,000円 [備考] 退去時クリーニング代: 35,000円(税別) 短期違約金: 1年未満の退去は違約金賃料1ヶ月 法人契約の場合: 礼金は賃料の2ヶ月分		
入居諸条件	ペット不可 事務所不可 楽器等の使用不可 法人可		
保証会社	必須 保証会社エゴス(Room ID)初回保証料金: 月額総賃料50%、毎月支払手数料1%、更新料なし、エゴス承認時、原則、緊急連絡先で可		
備考			

情報更新日2026年4月26日

No.hphp0000404896



お問合せ先
大阪府知事(2)第58352号
大阪府宅地建物取引業協会
株式会社谷山企画 住むズ 四ツ橋堀江店
大阪府大阪市西区北堀江1丁目2-17四ツ橋川崎ビル6F-EAST
TEL:06-6531-3215
E-mail: support@sumu-zu-1.com
URL: http://www.sumu-zu.co.jp/



携帯サイトから物件詳細を閲覧できます!

取引態様	手数料負担の割合	貸主	0%	借主	100%
仲介先物	手数料配分の割合	元付	0%	客付	100%