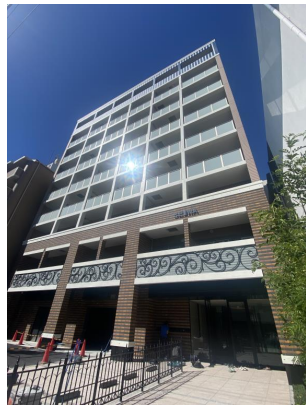


FOR RENT

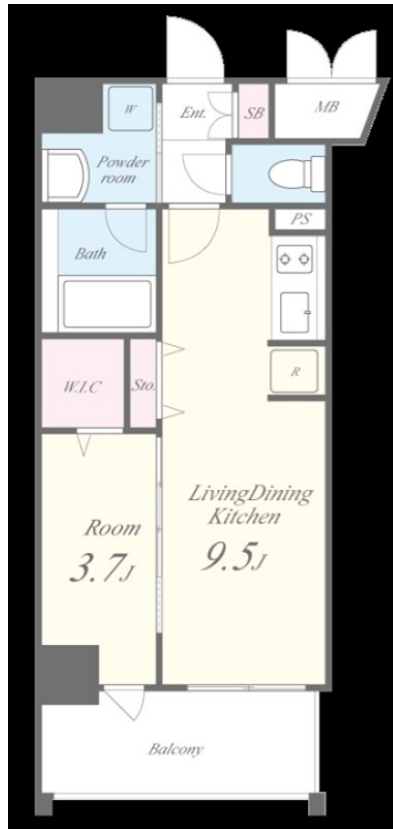
賃料	管理費等
112,000円	7,000円

防犯カメラ 南面バルコニー 2F以上 オートロック モニタ付オートロック ダブルロック ディンプルキー ダブルディンプルキー 角住戸

【外観】



【間取り図】



図面と現況が異なる場合は現況が優先となります。

間取りの「S」はサービスルーム(納戸)です。

間取り	1LDK		
敷金	無	礼金	2ヶ月
敷引/償却金	-	保証金	-
物件種別	マンション		
建物名・部屋番号	セイワパレス深江橋駅前		
物件所在地	大阪府大阪市東成区深江北1丁目		
交通	大阪メトロ中央線 深江橋駅 徒歩3分 大阪メトロ中央線 緑橋駅 徒歩16分		
間取詳細	LDK(9.5畳) 洋室(3.7畳)		
構造・規模	鉄筋コンクリート 9階建 8階		
専有面積	33.8㎡	向き	南
築年月	2024年9月	契約期間	2年
損害保険	有 25,000円 24ヶ月	入居時期	相談
駐車場	有(敷地内) 22000円/月~ 駐輪場 バイク置き場		
設備	エレベーター 24時間ゴミ出し可 敷地内ゴミ置き場 宅配BOX システムキッチン 独立型キッチン		
その他費用	[備考] 退去時ハウスクリーニング費用:1LDK45,000円(税別) 短期違約金:1年未満賃料1か月 駐輪場:330円(税込) バイク置場:5,500円(税込) 原付置場:4,400円(税込)		
入居諸条件	ペット不可 事務所不可 楽器等の使用不可 学生可		
保証会社	必須 クレディセゾン初回保証料:賃料総額50%・毎月手数料総額1%		
備考			

情報更新日2026年4月26日

No.hphp0000404884

お問合せ先



大阪府知事(2)第58352号
大阪府宅地建物取引業協会

株式会社谷山企画 住むズ 四ツ橋堀江店

大阪府大阪市西区北堀江1丁目2-17四ツ橋川崎ビル6F-EAST

TEL:06-6531-3215

E-mail: support@sumu-zu-1.com

URL: http://www.sumu-zu.co.jp/



携帯サイトから物件詳細を閲覧できます!

取引態様	手数料負担の割合	貸主	0%	借主	100%
仲介先物	手数料配分の割合	元付	0%	客付	100%