

FOR RENT

賃料	管理費等
61,000円	3,300円

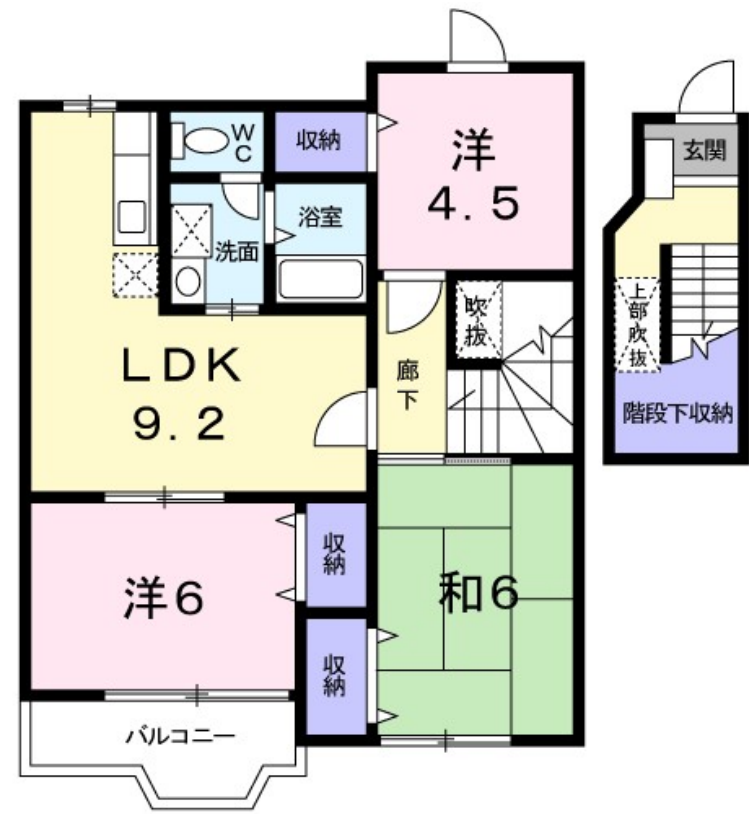
お気軽に株式会社谷山企画までお問い合わせ下さ

2F以上 角住戸

【外観】



【間取り図】



図面と現況が異なる場合は現況が優先となります。

間取りの「S」はサービスルーム(納戸)です。

間取り	3LDK		
敷金	無	礼金	無
敷引/償却金	-	保証金	-
物件種別	アパート		
建物名・部屋番号	シャン・グリシーヌ		
物件所在地	大阪府羽曳野市南古市1丁目		
交通	近鉄南大阪線 古市(大阪)駅 徒歩17分 近鉄南大阪線 駒ヶ谷駅 徒歩24分		
間取詳細	和室(6畳) 洋室(4.5畳) 洋室(6畳) LDK(9.2畳)		
構造・規模	鉄骨 2階建 2階		
専有面積	65.57㎡	向き	北東
築年月	2003年2月	契約期間	2年
損害保険	有	入居時期	2026年5月中旬
駐車場	有(敷地内) 8800円/月 ~ 駐輪場		
設備	バス・トイレ別 オートバス 追い焚き風呂 シャワー 温水洗浄便座 洗面所独立 シャワー付洗面台		
その他費用	[一時金] クリーニング費用: 70,000円		
入居諸条件	二人可		
保証会社	必須 ハウスリーブ株式会社: 契約時保証委託料: 2.2万/月額保証委託料: 賃料総額の2.2%又は5.5%		
備考			

情報更新日2026年4月27日

No.hphp0000404578



大阪府知事(2)第58352号
大阪府宅地建物取引業協会

株式会社谷山企画 住むズ 四ツ橋堀江店

大阪府大阪市西区北堀江1丁目2-17四ツ橋川崎ビル6F-EAST
TEL:06-6531-3215
E-mail: support@sumu-zu-1.com
URL: http://www.sumu-zu.co.jp/



携帯サイトから物件詳細を閲覧できます!

取引態様	手数料負担の割合	貸主	0%	借主	100%
仲介先物	手数料配分の割合	元付	0%	客付	100%