

FOR RENT

| | |
|---------|--------|
| 賃料 | 管理費等 |
| 50,000円 | 3,300円 |

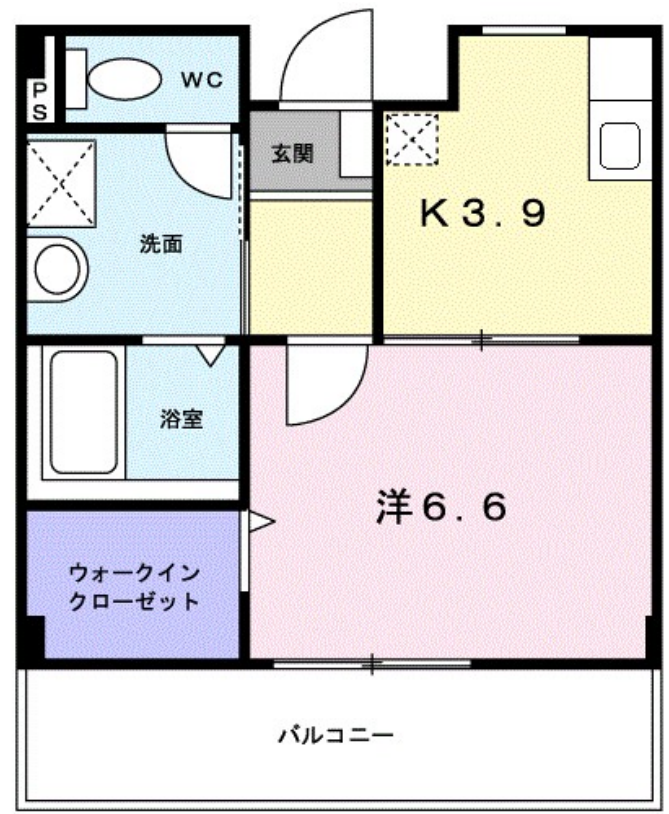
防犯カメラを備えており安心して生活できる物件

防犯カメラ 2F以上

【外観】



【間取り図】



| | | | |
|----------|--|------|-----------|
| 間取り | 1K | | |
| 敷金 | 無 | 礼金 | 無 |
| 敷引/償却金 | - | 保証金 | - |
| 物件種別 | アパート | | |
| 建物名・部屋番号 | ミモ | | |
| 物件所在地 | 大阪府和泉市万町 | | |
| 交通 | 南海泉北線 和泉中央駅 徒歩11分 | | |
| 間取詳細 | 洋室(6.6畳) K(3.9畳) | | |
| 構造・規模 | 鉄骨 2階建 2階 | | |
| 専有面積 | 29.52㎡ | 向き | 南東 |
| 築年月 | 2006年9月 | 契約期間 | 2年 |
| 損害保険 | 有 | 入居時期 | 2026年5月中旬 |
| 駐車場 | 有(敷地内) 8800円/月 ~ 駐輪場 | | |
| 設備 | ガスコンロ設置済 バス・トイレ別 浴室乾燥 シャワー トイレ有 洗面所独立 シャワー付洗面台 | | |
| その他費用 | [一時金] クリーニング費用: 50,000円 | | |
| 入居諸条件 | | | |
| 保証会社 | 必須 ハウスリース株式会社: 契約時保証委託料: 2.2万/月額保証委託料: 賃料総額の2.2%又は5.5% | | |
| 備考 | | | |

図面と現況が異なる場合は現況が優先となります。

間取りの「S」はサービスルーム(納戸)です。

情報更新日2026年4月23日

No.hphp0000404239



大阪府知事(2)第58352号
大阪府宅地建物取引業協会

株式会社谷山企画 住むズ 四ツ橋堀江店

大阪府大阪市西区北堀江1丁目2-17四ツ橋川崎ビル6F-EAST
TEL:06-6531-3215
E-mail: support@sumu-zu-1.com
URL: http://www.sumu-zu.co.jp/



携帯サイトから物件詳細を閲覧できます!

| | | | | | |
|------|----------|----|----|----|------|
| 取引態様 | 手数料負担の割合 | 貸主 | 0% | 借主 | 100% |
| 仲介先物 | 手数料配分の割合 | 元付 | 0% | 客付 | 100% |