

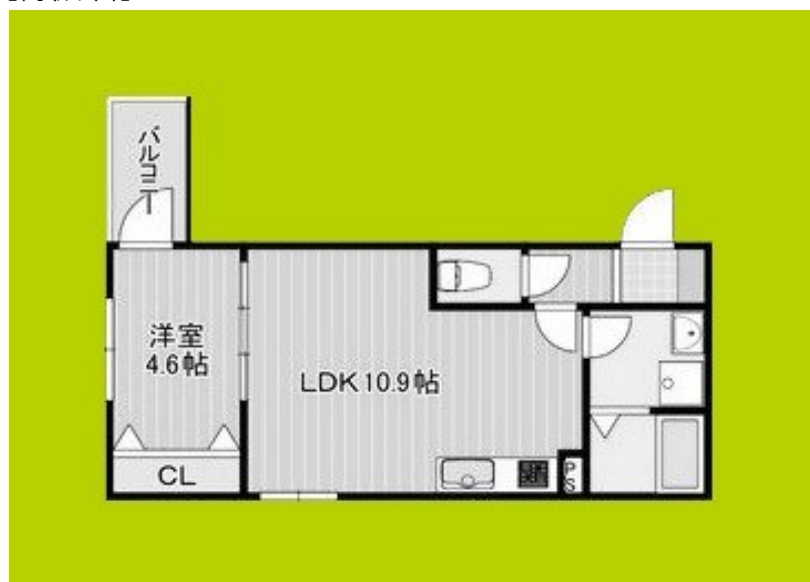
賃料	管理費等
83,000円	5,000円

オートロック 陽当たり良好 眺望良好 通風良好

【外観】



【間取り図】



間取り	1LDK		
敷金	無	礼金	2ヶ月
敷引/償却金	無 無	保証金	無
物件種別	アパート		
建物名・部屋番号	(仮称)La-Crea井口堂		
物件所在地	大阪府池田市井口堂3丁目		
交通	阪急宝塚線 石橋阪大前駅 徒歩8分 阪急箕面線 桜井(大阪)駅 徒歩22分		
間取詳細			
構造・規模	木造 3階建 2階		
専有面積	37.26㎡	向き	
築年月	2026年7月	契約期間	2年
損害保険	有 22,500円 24ヶ月	入居時期	2026年7月29日
駐車場	駐輪場		
設備	24時間ゴミ出し可 敷地内ゴミ置き場 ガスコンロ設置済 2口コンロ バス・トイレ別 バス有 浴室乾燥		
その他費用	[一時金] 防虫抗菌: 19,800円 [月次費用] くらしーど 月額: 1,320円		
入居諸条件	ペット不可 事務所相談 楽器等の使用不可 学生可		
保証会社	必須 LCライフサポート 初回保証料: 総賃料の50%		
備考			

図面と現況が異なる場合は現況が優先となります。

間取りの「S」はサービスルーム(納戸)です。

情報更新日2026年4月22日

No.hphp0000404179



大阪府知事(2)第58352号
大阪府宅地建物取引業協会

株式会社谷山企画 住むズ 四ツ橋堀江店

大阪府大阪市西区北堀江1丁目2-17四ツ橋川崎ビル6F-EAST
TEL:06-6531-3215
E-mail: support@sumu-zu-1.com
URL: http://www.sumu-zu.co.jp/



携帯サイトから物件詳細を閲覧できます!

取引態様	手数料負担の割合	貸主	借主
仲介元付(一般)	手数料配分の割合	元付	客付