

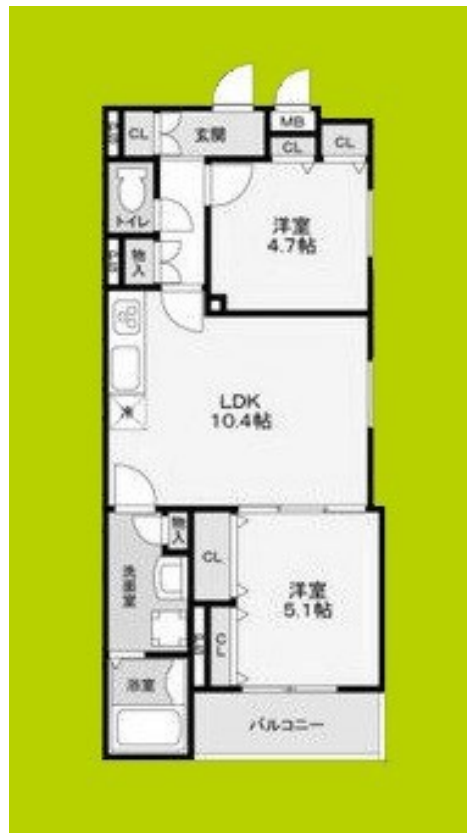
賃料	管理費等
94,000円	5,000円

防犯カメラ オートロック モニタ付オートロック 陽当たり良好 眺望良好 通風良好

【外観】



【間取り図】



図面と現況が異なる場合は現況が優先となります。

間取りの「S」はサービスルーム(納戸)です。

間取り	2LDK		
敷金	無	礼金	1ヶ月
敷引/償却金	無 無	保証金	無
物件種別	アパート		
建物名・部屋番号	フォレストクリエオーレ城垣町壹番館		
物件所在地	大阪府門真市城垣町		
交通	京阪本線 萱島駅 徒歩6分 京阪本線 大和田(大阪)駅 徒歩15分		
間取詳細			
構造・規模	木造 3階建 1階		
専有面積	49.23㎡	向き	
築年月	2026年6月	契約期間	2年
損害保険	有 22,000円 24ヶ月	入居時期	2026年7月上旬
駐車場	駐輪場		
設備	24時間ゴミ出し可 敷地内ゴミ置き場 宅配BOX 2口コンロ IHキッチン グヒーター バス・トイレ別		
その他費用	[月次費用] すまいサポート24 : 1,100円		
入居諸条件	ペット相談 事務所相談 楽器等の使用不可 学生可		
保証会社	必須 エボス 初回保証料 : 総賃料の100%		
備考			

情報更新日2026年4月18日

No.hphp0000403621



大阪府知事(2)第58352号
大阪府宅地建物取引業協会

株式会社谷山企画 住むズ 四ツ橋堀江店

大阪府大阪市西区北堀江1丁目2-17四ツ橋川崎ビル6F-EAST
TEL:06-6531-3215
E-mail : support@sumu-zu-1.com
URL : http://www.sumu-zu.co.jp/



携帯サイトから物件詳細を閲覧できます!

取引態様	手数料負担の割合	貸主	借主
仲介元付(一般)	手数料配分の割合	元付	客付