

# FOR RENT

|          |        |
|----------|--------|
| 賃料       | 管理費等   |
| 101,500円 | 4,100円 |

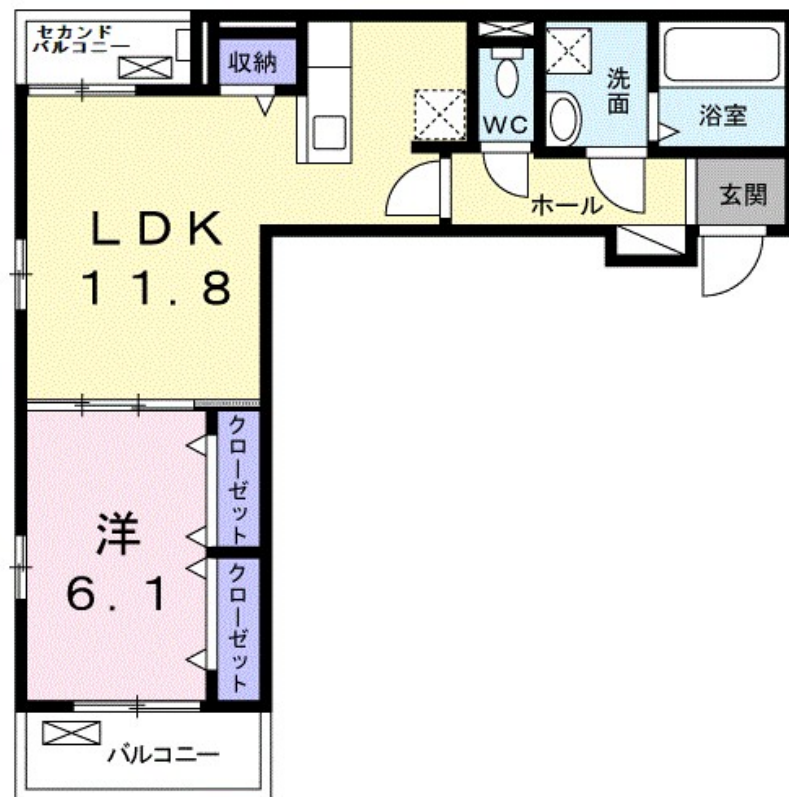
## 株式会社谷山企画が快適なお部屋探しを徹底サポ

防犯カメラ 2F以上 オートロック 角住戸

【外観】



【間取り図】



図面と現況が異なる場合は現況が優先となります。

間取りの「S」はサービスルーム(納戸)です。

|          |  |      |           |
|----------|--|------|-----------|
| 間取り      | 1LDK   |      |           |
| 敷金       | 無  | 礼金   | 15.23万円   |
| 敷引/償却金   | -  | 保証金  | -         |
| 物件種別     | アパート   |      |           |
| 建物名・部屋番号 | リバージュ 梅北   |      |           |
| 物件所在地    | 大阪府堺市北区百舌鳥梅北町3丁  |      |           |
| 交通       | 阪和線 三国ヶ丘(大阪)駅 徒歩9分<br>南海高野線 百舌鳥八幡駅 徒歩6分                |      |           |
| 間取詳細     | 洋室(6.1畳) LDK(11.8畳)                                    |      |           |
| 構造・規模    | 木造 3階建 3階  |      |           |
| 専有面積     | 45.8㎡  | 向き   | 南         |
| 築年月      | 2021年11月   | 契約期間 | 2年        |
| 損害保険     | 有  | 入居時期 | 2026年4月下旬 |
| 駐車場      | 無 駐輪場  |      |           |
| 設備       | 宅配BOX システムキッチン カウンターキッチン ガスコンロ設置済 3口以上<br>コンロ バス・トイレ別  |      |           |
| その他費用    | [一時金] クリーニング費用: 80,000円<br>[月次費用] 町内会費: 200円           |      |           |
| 入居諸条件    | ペット相談 二人可  |      |           |
| 保証会社     | 必須 ハウスリーブ株式会社; 契約時保証委託料: 2.2万/月額保証委託料: 賃料総額の2.2%又は5.5% |      |           |
| 備考       |  |      |           |

情報更新日2026年4月16日

No.hphp0000403326

お問合せ先



大阪府知事(2)第58352号  
大阪府宅地建物取引業協会

### 株式会社谷山企画 住むズ 四ツ橋堀江店

大阪府大阪市西区北堀江1丁目2-17四ツ橋川崎ビル6F-EAST  
TEL:06-6531-3215  
E-mail: support@sumu-zu-1.com  
URL: http://www.sumu-zu.co.jp/



携帯サイトから物件詳細を閲覧できます!

|      |          |    |    |    |      |
|------|----------|----|----|----|------|
| 取引態様 | 手数料負担の割合 | 貸主 | 0% | 借主 | 100% |
| 仲介先物 | 手数料配分の割合 | 元付 | 0% | 客付 | 100% |