

FOR RENT

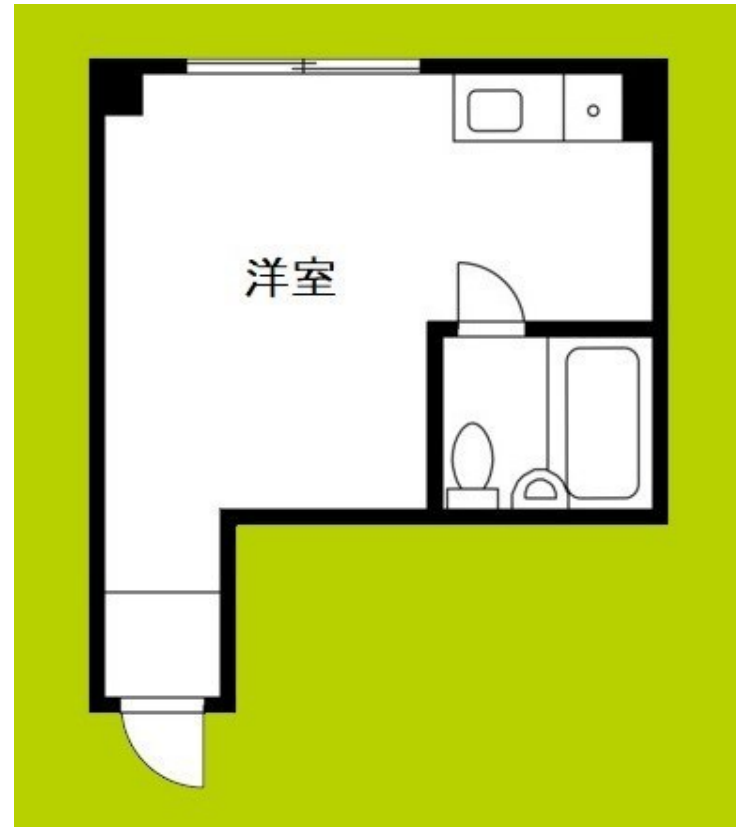
賃料	管理費等
25,000円	4,000円

陽当たり良好 眺望良好 通風良好

【外観】



【間取り図】



図面と現況が異なる場合は現況が優先となります。

間取りの「S」はサービスルーム(納戸)です。

間取り	1R		
敷金	無	礼金	無
敷引/償却金	無 無	保証金	無
物件種別	マンション		
建物名・部屋番号	プログレス駒川		
物件所在地	大阪府大阪市東住吉区駒川4丁目		
交通	大阪メトロ谷町線 駒川中野駅 徒歩5分 大阪メトロ御堂筋線 西田辺駅 徒歩21分		
間取詳細			
構造・規模	鉄骨 7階建 3階		
専有面積	10.37㎡	向き	
築年月	1989年8月	契約期間	2年
損害保険		入居時期	即時
駐車場			
設備	エレベーター 24時間ゴミ出し可 敷地内ゴミ置き場 IHクッキングヒーター バス有 シャワー		
その他費用	[一時金] 鍵交換代: 11,000円 [月次費用] 水道代: 3,000円 Trust Members Club: 1,280円		
入居諸条件	ペット不可 事務所相談 楽器等の使用不可 学生可		
保証会社	必須 ジェイリース 初回保証料: 総賃料の30%		
備考			

情報更新日2026年4月15日

No.hphp0000403173

お問合せ先



大阪府知事(2)第58352号
大阪府宅地建物取引業協会

株式会社谷山企画 住むズ 四ツ橋堀江店

大阪府大阪市西区北堀江1丁目2-17四ツ橋川崎ビル6F-EAST

TEL:06-6531-3215

E-mail: support@sumu-zu-1.com

URL: http://www.sumu-zu.co.jp/



携帯サイトから物件詳細を閲覧できます!

取引態様	手数料負担の割合	貸主	借主
仲介元付(一般)	手数料配分の割合	元付	客付