

FOR RENT

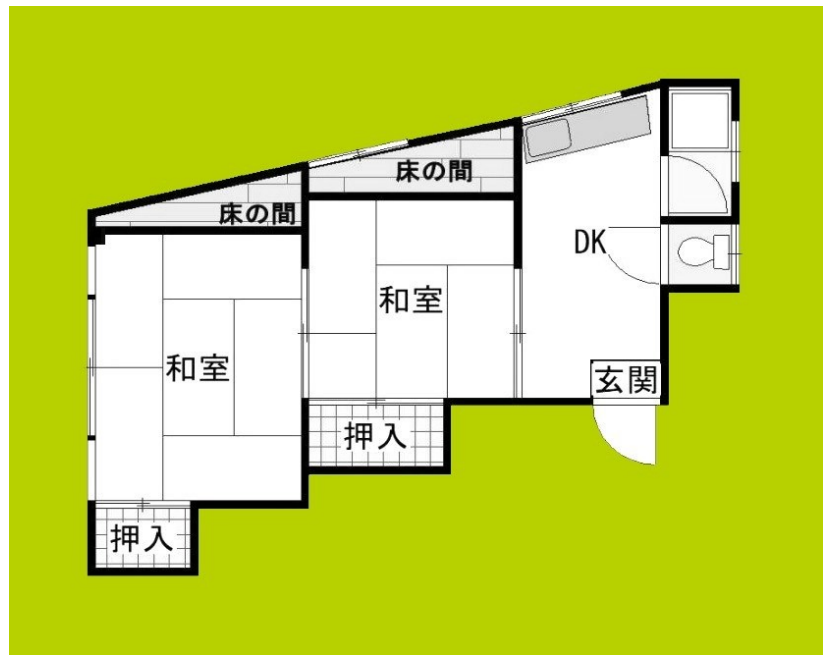
賃料	管理費等
48,000円	3,000円

陽当たり良好 眺望良好 通風良好

【外観】



【間取り図】



間取り	2LDK		
敷金	無	礼金	2ヶ月
敷引/償却金	無 無	保証金	無
物件種別	マンション		
建物名・部屋番号	佐藤マンション		
物件所在地	大阪府大阪市此花区朝日2丁目		
交通	阪神なんば線 千鳥橋駅 徒歩2分 大阪環状線 西九条駅 徒歩10分		
間取詳細			
構造・規模	鉄筋コンクリート 4階建 2階		
専有面積	33.73㎡	向き	
築年月	1977年6月	契約期間	2年
損害保険		入居時期	即時
駐車場			
設備	24時間ゴミ出し可 敷地内ゴミ置き場 ガスコンロ設置可 バス・トイレ別バス有 シャワー トイレ有		
その他費用	[一時金] 鍵交換代: 22,000円 [月次費用] 緊急駆け付けサービス: 1,650円		
入居諸条件	ペット不可 事務所相談 楽器等の使用不可 学生可		
保証会社	必須 エルズ 初回保証料: 総賃料の50%		
備考			

図面と現況が異なる場合は現況が優先となります。

間取りの「S」はサービスルーム(納戸)です。

情報更新日2026年4月24日

No.hphp0000403085



大阪府知事(2)第58352号
大阪府宅地建物取引業協会
株式会社谷山企画 住むズ 四ツ橋堀江店
大阪府大阪市西区北堀江1丁目2-17四ツ橋川崎ビル6F-EAST
TEL:06-6531-3215
E-mail: support@sumu-zu-1.com
URL: http://www.sumu-zu.co.jp/



携帯サイトから物件詳細を閲覧できます!

取引態様	手数料負担の割合	貸主	借主
仲介元付(一般)	手数料配分の割合	元付	客付