

# FOR RENT

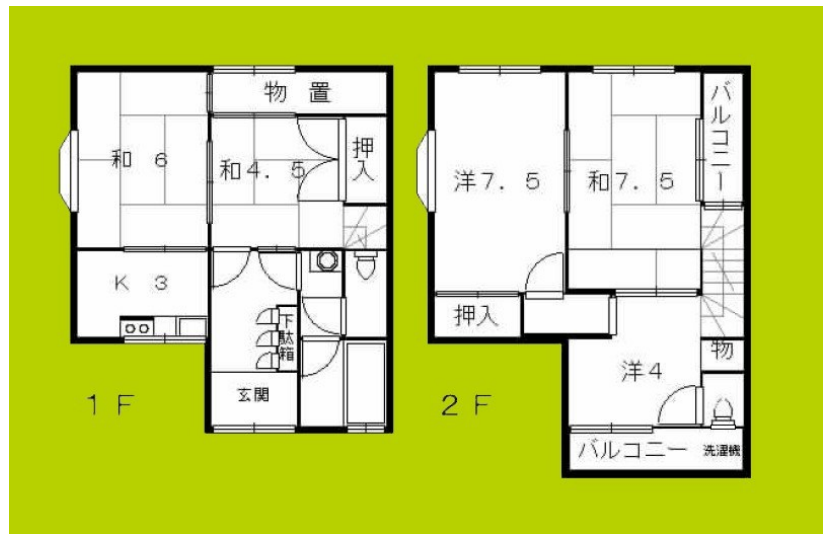
賃料	管理費等
88,000円	0円

陽当たり良好 眺望良好 通風良好

【外観】



【間取り図】



間取り	5K		
敷金	無	礼金	20万円
敷引/償却金	無 無	保証金	無
物件種別	戸建		
建物名・部屋番号	春日出北1丁目戸建		
物件所在地	大阪府大阪市此花区春日出北1丁目		
交通	阪神なんば線 伝法駅 徒歩11分 JRゆめ咲線 安治川口駅 徒歩24分		
間取詳細			
構造・規模	木造 2階建		
専有面積	62.64㎡	向き	
築年月	1971年3月	契約期間	2年
損害保険	有 5,500円 12ヶ月	入居時期	即時
駐車場	駐輪場		
設備	ガスコンロ設置済 2口コンロ バス・トイレ別 バス有 脱衣所 シャワートイレ 有 温水洗浄便座		
その他費用			
入居諸条件	ペット不可 事務所相談 楽器等の使用不可 学生可		
保証会社	必須 CASA 初回保証料：総賃料の50%		
備考			

図面と現況が異なる場合は現況が優先となります。

間取りの「S」はサービスルーム(納戸)です。

情報更新日2026年4月13日

No.hphp0000403073



大阪府知事(2)第58352号  
大阪府宅地建物取引業協会

## 株式会社谷山企画 住むズ 四ツ橋堀江店

大阪府大阪市西区北堀江1丁目2-17四ツ橋川崎ビル6F-EAST  
TEL:06-6531-3215  
E-mail: support@sumu-zu-1.com  
URL: http://www.sumu-zu.co.jp/



携帯サイトから物件詳細を閲覧できます!

取引態様	手数料負担の割合	貸主	借主
仲介元付(一般)	手数料配分の割合	元付	客付