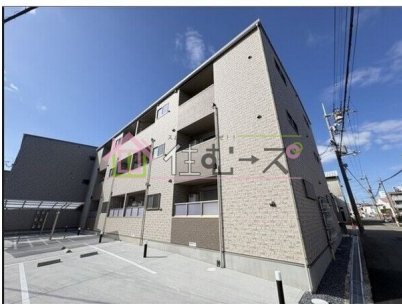


賃料	管理費等
107,000円	6,000円

防犯カメラ 陽当たり良好 眺望良好 通風良好

【外観】



【間取り図】



間取り	2LDK		
敷金	無	礼金	1ヶ月
敷引/償却金	無 無	保証金	無
物件種別	アパート		
建物名・部屋番号	クレセル利倉東		
物件所在地	大阪府豊中市利倉東1丁目		
交通	阪急宝塚線 曾根(大阪)駅 徒歩13分 阪急宝塚線 服部天神駅 徒歩18分		
間取詳細			
構造・規模	木造 3階建 3階		
専有面積	50.8㎡	向き	
築年月	2025年10月	契約期間	2年
損害保険		入居時期	即時
駐車場	駐輪場 バイク置き場		
設備	24時間ゴミ出し可 敷地内ゴミ置き場 宅配BOX 2口コンロ パス・トイレ別 パス有 浴室乾燥		
その他費用	[一時金] 木下の消毒サービス: 26,400円 カギ交換代: 27,500円 [月次費用] 木下賃貸友の会: 2,530円		
入居諸条件	ペット不可 事務所相談 楽器等の使用不可 学生可		
保証会社	必須 木下グループ保証 初回保証料: 総賃料の80%		
備考			

図面と現況が異なる場合は現況が優先となります。

間取りの「S」はサービスルーム(納戸)です。

情報更新日2026年4月23日

No.hphp0000403053



大阪府知事(2)第58352号
大阪府宅地建物取引業協会
株式会社谷山企画 住むズ 四ツ橋堀江店
大阪府大阪市西区北堀江1丁目2-17四ツ橋川崎ビル6F-EAST
TEL:06-6531-3215
E-mail: support@sumu-zu-1.com
URL: http://www.sumu-zu.co.jp/



携帯サイトから物件詳細を閲覧できます!

取引態様	手数料負担の割合	貸主	借主
	仲介元付(一般)	元付	客付
	手数料配分の割合		