

FOR RENT

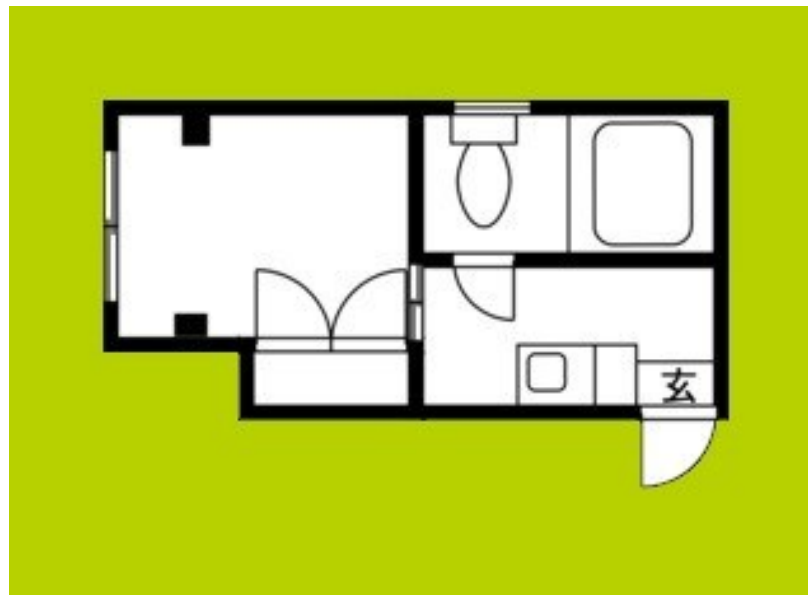
賃料	管理費等
43,000円	5,000円

陽当たり良好 眺望良好 通風良好

【外観】



【間取り図】



間取り	1R		
敷金	無	礼金	1ヶ月
敷引/償却金	無 無	保証金	無
物件種別	マンション		
建物名・部屋番号	コモド天下茶屋		
物件所在地	大阪府大阪市西成区天下茶屋2丁目		
交通	阪堺電軌阪堺線 松田町駅 徒歩3分 阪堺電軌阪堺線 北天下茶屋駅 徒歩6分		
間取詳細			
構造・規模	鉄筋コンクリート 3階建 1階		
専有面積	20㎡	向き	
築年月	1977年4月	契約期間	1年
損害保険		入居時期	即時
駐車場			
設備	24時間ゴミ出し可 敷地内ゴミ置き場 ガスコンロ設置可 バス有 シャワートイレ有 エアコン B S		
その他費用	[一時金] 鍵交換代: 22,000円 [月次費用] 駆けつけサービス: 1,650円		
入居諸条件	ペット不可 事務所相談 楽器等の使用不可 学生可		
保証会社	必須 クレデンス 初回保証料: 総賃料の100%		
備考			

図面と現況が異なる場合は現況が優先となります。

間取りの「S」はサービスルーム(納戸)です。

情報更新日2026年4月11日

No.hphp0000402973

お問合せ先



大阪府知事(2)第58352号
大阪府宅地建物取引業協会

株式会社谷山企画 住むズ 四ツ橋堀江店

大阪府大阪市西区北堀江1丁目2-17四ツ橋川崎ビル6F-EAST

TEL:06-6531-3215

E-mail: support@sumu-zu-1.com

URL: http://www.sumu-zu.co.jp/



携帯サイトから物件詳細を閲覧できます!

取引態様	手数料負担の割合	貸主	借主
仲介元付(一般)	手数料配分の割合	元付	客付