

FOR RENT

賃料	管理費等
68,500円	3,500円

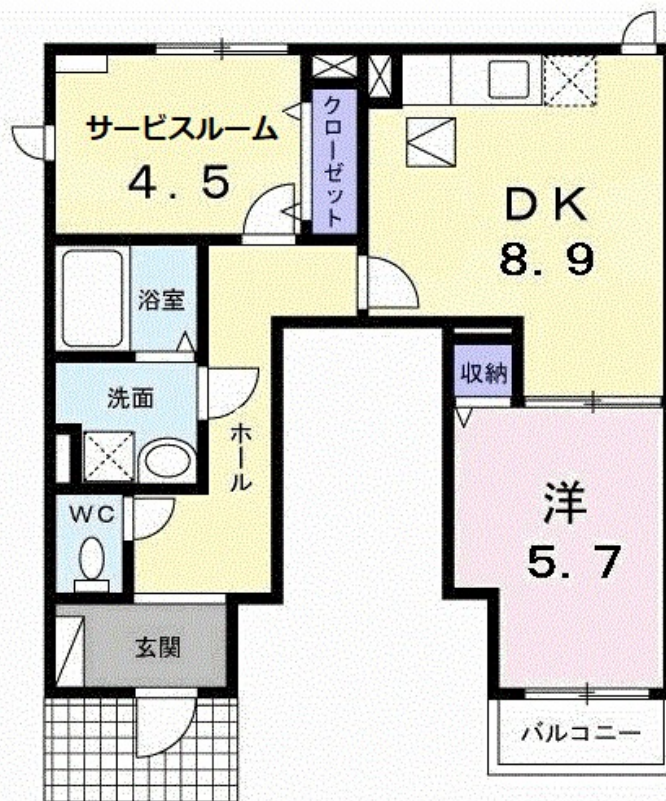
シャワー/TVインターホン/シューズボックス/浴

防犯カメラ 角住戸

【外観】



【間取り図】



間取り	1SLDK		
敷金	無	礼金	1ヶ月
敷引/償却金	-	保証金	-
物件種別	アパート		
建物名・部屋番号	ラ・フル・ル		
物件所在地	大阪府八尾市跡部南の町2丁目		
交通	関西本線(西日本) 久宝寺駅 徒歩16分 大阪メトロ谷町線 長原(大阪)駅 徒歩26分		
間取詳細	LDK(8.9畳) 洋室(5.7畳) 洋室(4.5畳)		
構造・規模	木造 3階建 1階		
専有面積	50.72㎡	向き	西
築年月	2012年8月	契約期間	2年
損害保険	有	入居時期	2026年5月中旬
駐車場	有(敷地内) 9900円/月~ 駐輪場		
設備	バス・トイレ別 オートバス 追い焚き風呂 浴室乾燥 シャワー 温水洗浄便座 洗面所独立		
その他費用	[一時金] クリーニング費用: 60,000円		
入居諸条件	二人可		
保証会社	必須 ハウスリース株式会社: 契約時保証委託料: 2.2万/月額保証委託料: 賃料総額の2.2%又は5.5%		
備考			

図面と現況が異なる場合は現況が優先となります。

間取りの「S」はサービスルーム(納戸)です。

情報更新日2026年4月25日

No.hphp0000402627

お問合せ先



大阪府知事(2)第58352号
大阪府宅地建物取引業協会

株式会社谷山企画 住むズ 四ツ橋堀江店

大阪府大阪市西区北堀江1丁目2-17四ツ橋川崎ビル6F-EAST

TEL:06-6531-3215

E-mail: support@sumu-zu-1.com

URL: http://www.sumu-zu.co.jp/



携帯サイトから物件詳細を閲覧できます!

取引態様	手数料負担の割合	貸主	0%	借主	100%
仲介先物	手数料配分の割合	元付	0%	客付	100%