

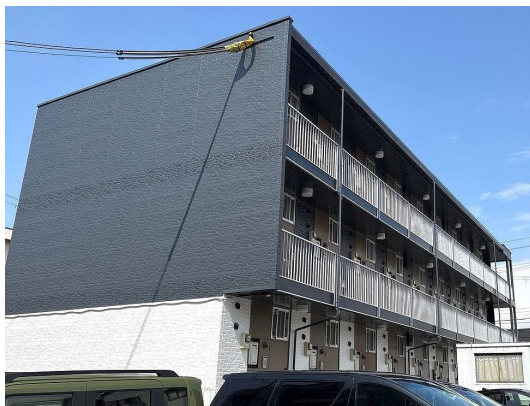
FOR RENT

賃料	管理費等
42,000円	7,000円

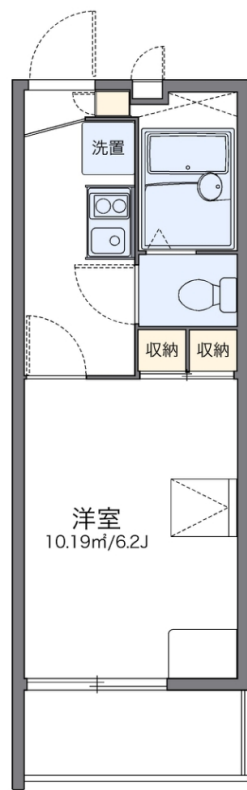
エアコン/家電付/バス・トイレ別/室内洗濯機置場/

防犯カメラ 2F以上 ロフト

【外観】



【間取り図】



図面と現況が異なる場合は現況が優先となります。

間取りの「S」はサービスルーム(納戸)です。

間取り	1K		
敷金	無	礼金	無
敷引/償却金	-	保証金	-
物件種別	マンション		
建物名・部屋番号	レオパレス匠		
物件所在地	大阪府堺市西区鳳西町2丁		
交通	阪和線 富木駅 徒歩11分 羽衣線 鳳駅 徒歩21分		
間取詳細			
構造・規模	鉄骨 3階建 2階		
専有面積	19.87㎡	向き	
築年月	2005年8月	契約期間	2年
損害保険	有 26,680円 24ヶ月	入居時期	2026年4月下旬
駐車場	有(敷地内) 12650円/月 ~ 3台駐車可 駐輪場		
設備	宅配BOX 電気コンロ バス・トイレ別 浴室乾燥 エアコン 家電付 家具付 給湯 室内洗濯機置場		
その他費用	[一時金] 室内清掃費用: 41,800円		
入居諸条件			
保証会社	必須 保証会社の利用: 利用料の100% ~ 120%		
備考			

情報更新日2026年4月8日

No.hphp0000402161

お問合せ先



大阪府知事(2)第58352号
大阪府宅地建物取引業協会

株式会社谷山企画 住むズ 四ツ橋堀江店

大阪府大阪市西区北堀江1丁目2-17四ツ橋川崎ビル6F-EAST

TEL:06-6531-3215

E-mail: support@sumu-zu-1.com

URL: http://www.sumu-zu.co.jp/



携帯サイトから物件詳細を閲覧できます!

取引態様	手数料負担の割合	貸主	100%	借主	0%
仲介先物	手数料配分の割合	元付	0%	客付	100%