

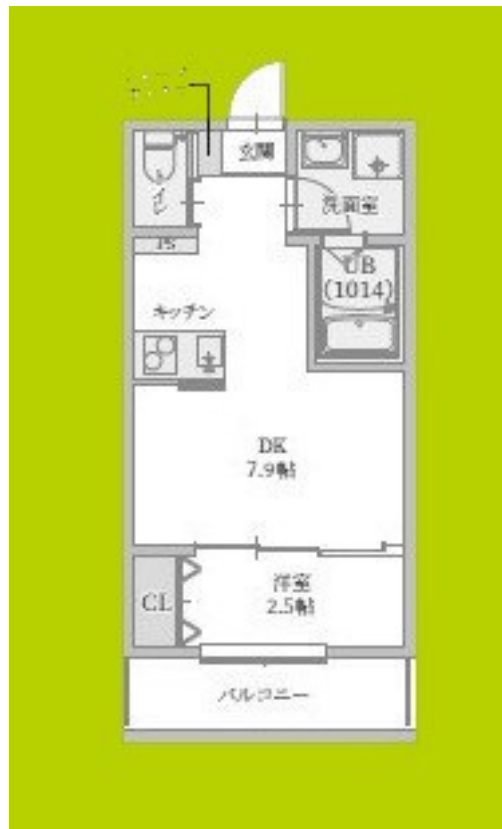
賃料	管理費等
65,000円	6,000円

防犯カメラ オートロック 陽当たり良好 眺望良好 通風良好

【外観】



【間取り図】



間取り	1DK		
敷金	1ヶ月	礼金	2ヶ月
敷引/償却金	無 無	保証金	無
物件種別	アパート		
建物名・部屋番号	GAZELLE NOAH尼崎尾浜		
物件所在地	兵庫県尼崎市尾浜町3丁目		
交通	JR東西線・学研都市線 尼崎(兵庫)駅 徒歩18分		
間取詳細			
構造・規模	木造3階建2階		
専有面積	25.18㎡	向き	
築年月	2026年4月上旬	契約期間	2年
損害保険	有 24,000円 24ヶ月	入居時期	2026年4月下旬
駐車場	駐輪場		
設備	24時間ゴミ出し可 敷地内ゴミ置き場 宅配BOX ガスコンロ設置済 2口コンロ バス・トイレ別		
その他費用	[一時金] ハウスクリーニング: 26,400円 [月次費用] 高松あんしんサポート: 1,650円		
入居諸条件	ペット不可 事務所相談 楽器等の使用不可 学生可		
保証会社	必須(オリコフォレントインシュア) 初回保証料: 総賃料の100%		
備考			

図面と現況が異なる場合は現況が優先となります。

間取りの「S」はサービスルーム(納戸)です。

情報更新日2026年4月6日

No.hphp0000401850



大阪府知事(2)第58352号  
大阪府宅地建物取引業協会

株式会社谷山企画 住むズ 四ツ橋堀江店

大阪府大阪市西区北堀江1丁目2-17四ツ橋川崎ビル6F-EAST  
TEL:06-6531-3215  
E-mail: support@sumu-zu-1.com  
URL: http://www.sumu-zu.co.jp/



携帯サイトから物件詳細を閲覧できます!

取引態様	手数料負担の割合	貸主	借主
仲介元付(一般)	手数料配分の割合	元付	客付