

FOR RENT

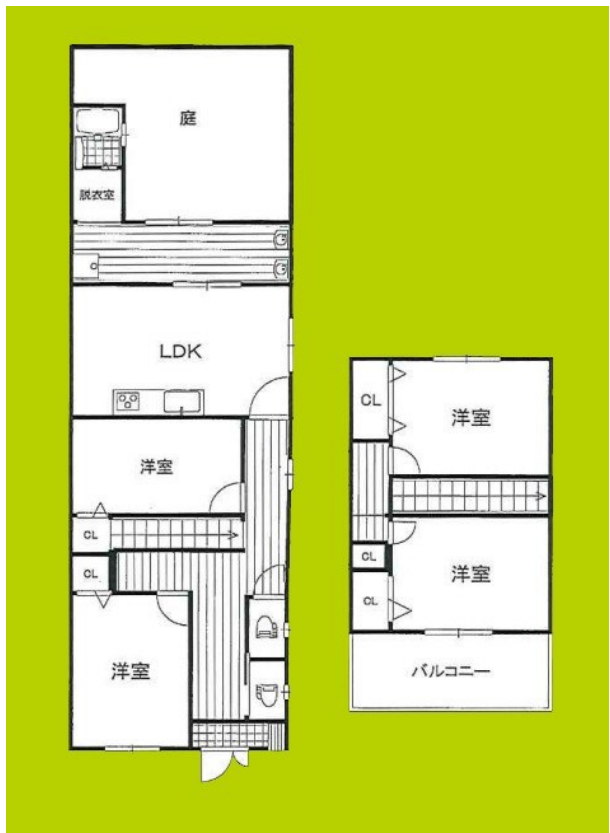
賃料	管理費等
130,000円	0円

陽当たり良好 眺望良好 通風良好

【外観】



【間取り図】



図面と現況が異なる場合は現況が優先となります。

間取りの「S」はサービスルーム(納戸)です。

間取り	4LDK		
敷金	1ヶ月	礼金	15万円
敷引/償却金	無 無	保証金	無
物件種別	戸建		
建物名・部屋番号	ルーチェ大宮・貸家		
物件所在地	大阪府大阪市旭区大宮 4丁目		
交通	大阪メトロ谷町線 千林大宮駅 徒歩6分 京阪本線 千林駅 徒歩14分		
間取詳細			
構造・規模	木造 2階建		
専有面積	101.31㎡	向き	南
築年月	1927年1月	契約期間	2年
損害保険	有 20,000円 24ヶ月	入居時期	即時
駐車場	駐輪場 バイク置き場		
設備	ガスコンロ設置済 2口コンロ バス・トイレ別 バス有 脱衣所 シャワートイレ 有 温水洗浄便座		
その他費用			
入居諸条件	ペット相談 事務所相談 楽器等の使用不可 学生可		
保証会社	必須(全保連) 契約時相談		
備考			

情報更新日2026年4月4日

No.hphp0000401749



大阪府知事(2)第58352号
大阪府宅地建物取引業協会

株式会社谷山企画 住むズ 四ツ橋堀江店

大阪府大阪市西区北堀江1丁目2-17四ツ橋川崎ビル6F-EAST
TEL:06-6531-3215
E-mail: support@sumu-zu-1.com
URL: http://www.sumu-zu.co.jp/



携帯サイトから物件詳細を閲覧できます!

取引態様	手数料負担の割合	貸主	借主
仲介元付(一般)	手数料配分の割合	元付	客付