

# FOR RENT

賃料	管理費等
90,000円	3,500円

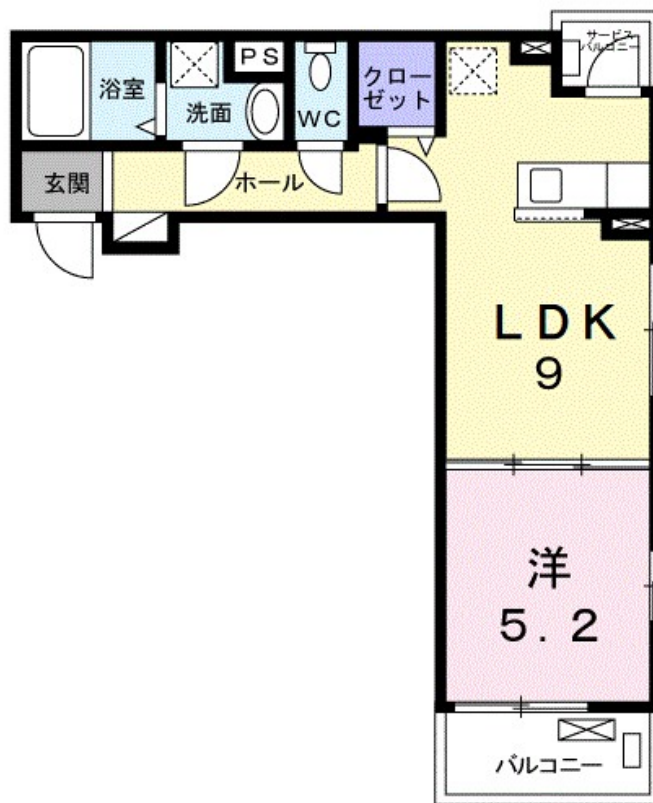
## 便利なTVインターホン/シャワー付洗面台/照明付

防犯カメラ 2F以上 オートロック

【外観】



【間取り図】



間取り	1LDK		
敷金	無	礼金	13万円
敷引/償却金	-	保証金	-
物件種別	アパート		
建物名・部屋番号	レヴァレンス岸部		
物件所在地	大阪府吹田市岸部中4丁目		
交通	東海道・山陽本線 岸辺駅 徒歩7分 阪急京都線 正雀駅 徒歩13分		
間取詳細	洋室(5.2畳) LDK(9畳)		
構造・規模	木造 3階建 2階		
専有面積	35.6㎡	向き	南東
築年月	2024年3月	契約期間	2年
損害保険	有	入居時期	2026年5月中旬
駐車場	有(敷地内) 13200円/月 ~ 駐輪場		
設備	宅配BOX システムキッチン カウンターキッチン ガスコンロ設置済 2口コンロ バス・トイレ別		
その他費用	[一時金] クリーニング費用: 60,000円		
入居諸条件	二人可		
保証会社	必須 ハウスリーブ株式会社: 契約時保証委託料: 2.2万/月額保証委託料: 賃料総額の2.2%又は5.5%		
備考			

図面と現況が異なる場合は現況が優先となります。

間取りの「S」はサービスルーム(納戸)です。

情報更新日2026年4月4日

No.hphp0000401657

お問合せ先



大阪府知事(2)第58352号  
大阪府宅地建物取引業協会

### 株式会社谷山企画 住むズ 四ツ橋堀江店

大阪府大阪市西区北堀江1丁目2-17四ツ橋川崎ビル6F-EAST  
TEL:06-6531-3215  
E-mail: support@sumu-zu-1.com  
URL: http://www.sumu-zu.co.jp/



携帯サイトから物件詳細を閲覧できます!

取引態様	手数料負担の割合	貸主	0%	借主	100%
仲介先物	手数料配分の割合	元付	0%	客付	100%