

FOR RENT

賃料	管理費等
61,000円	3,500円

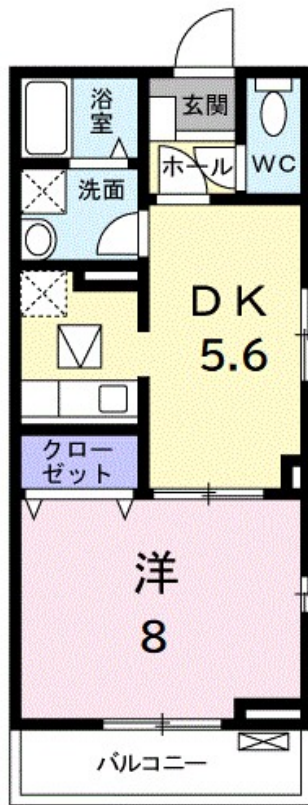
コンビニまで350mで交通・買い物に非常に便利で

防犯カメラ オートロック 角住戸

【外観】



【間取り図】



図面と現況が異なる場合は現況が優先となります。

間取りの「S」はサービスルーム(納戸)です。

間取り	1DK		
敷金	無	礼金	9万円
敷引/償却金	-	保証金	-
物件種別	アパート		
建物名・部屋番号	メゾン ドゥ ルミエール		
物件所在地	大阪府大阪市西成区南津守1丁目		
交通	大阪メトロ四つ橋線 岸里駅 徒歩13分 大阪メトロ堺筋線 天下茶屋駅 徒歩17分		
間取詳細	DK(5.6畳) 洋室(8畳)		
構造・規模	木造 2階建 1階		
専有面積	37.55㎡	向き	西
築年月	2010年9月	契約期間	2年
損害保険	有	入居時期	2026年5月中旬
駐車場	無 駐輪場		
設備	システムキッチン ガスコンロ設置済 2口コンロ パス・トイレ別 オートバス 追い焚き風呂 浴室乾燥		
その他費用	[一時金] クリーニング費用: 50,000円 [月次費用] 町内会費: 100円		
入居諸条件			
保証会社	必須 ハウスリーブ株式会社; 契約時保証委託料: 2.2万/月額保証委託料: 賃料総額の2.2%又は5.5%		
備考			

情報更新日2026年4月2日

No.hphp0000401059

お問合せ先



大阪府知事(2)第58352号
大阪府宅地建物取引業協会

株式会社谷山企画 住むズ 四ツ橋堀江店

大阪府大阪市西区北堀江1丁目2-17四ツ橋川崎ビル6F-EAST

TEL:06-6531-3215

E-mail: support@sumu-zu-1.com

URL: http://www.sumu-zu.co.jp/



携帯サイトから物件詳細を閲覧できます!

取引態様	手数料負担の割合	貸主	0%	借主	100%
仲介先物	手数料配分の割合	元付	0%	客付	100%