

FOR RENT

賃料	管理費等
65,500円	5,500円

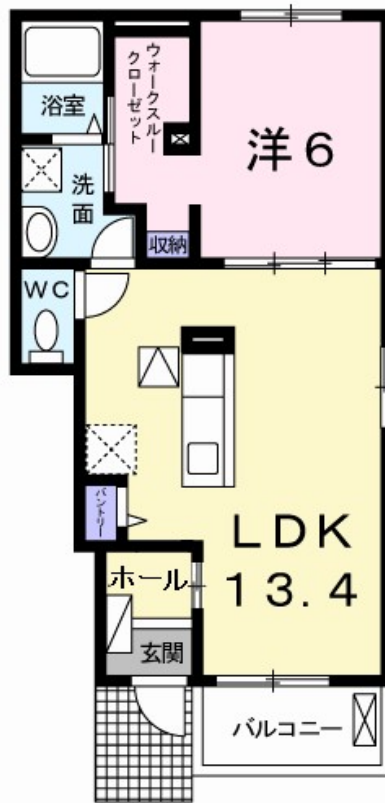
給湯/シューズボックス/T Vインターホン/B S/エ

角住戸

【外観】



【間取り図】



間取り	1LDK		
敷金	無	礼金	1ヶ月
敷引/償却金	-	保証金	-
物件種別	アパート		
建物名・部屋番号	エンジェル ハウス A		
物件所在地	大阪府大阪市下出		
交通	南海本線 尾崎駅 徒歩13分 南海本線 鳥取ノ荘駅 徒歩22分		
間取詳細	洋室(6畳) LDK(13.4畳)		
構造・規模	木造 2階建 1階		
専有面積	47.08㎡	向き	南
築年月	2016年6月	契約期間	2年
損害保険	有	入居時期	2026年5月中旬
駐車場	有(敷地内) 15400円/月 ~ 駐輪場		
設備	カウンターキッチン パス・トイレ別 オートバス 追い焚き風呂 浴室乾燥 シャワー 温水洗浄便座		
その他費用	[一時金] クリーニング費用: 60,000円		
入居諸条件	二人可		
保証会社	必須 ハウスリース株式会社: 契約時保証委託料: 2.2万/月額保証委託料: 賃料総額の2.2%又は5.5%		
備考			

図面と現況が異なる場合は現況が優先となります。

間取りの「S」はサービスルーム(納戸)です。

情報更新日2026年4月2日

No.hphp0000401004

お問合せ先



大阪府知事(2)第58352号
大阪府宅地建物取引業協会

株式会社谷山企画 住むズ 四ツ橋堀江店

大阪府大阪市西区北堀江1丁目2-17四ツ橋川崎ビル6F-EAST

TEL:06-6531-3215

E-mail: support@sumu-zu-1.com

URL: http://www.sumu-zu.co.jp/



携帯サイトから物件詳細を閲覧できます!

取引態様	手数料負担の割合	貸主	0%	借主	100%
仲介先物	手数料配分の割合	元付	0%	客付	100%