

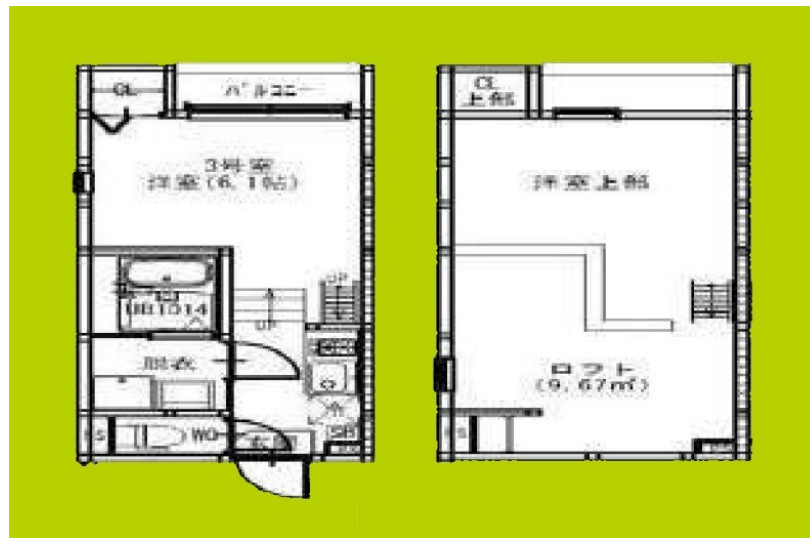
賃料	管理費等
66,000円	4,000円

防犯カメラ オートロック ロフト 陽当たり良好 眺望良好 通風良好

【外観】



【間取り図】



間取り	1K		
敷金	無	礼金	1ヶ月
敷引/償却金	無 無	保証金	無
物件種別	アパート		
建物名・部屋番号	ハーモニーテラス墨江		
物件所在地	大阪府大阪市住吉区墨江1丁目		
交通	南海高野線 住吉東駅 徒歩9分		
間取詳細			
構造・規模	木造 2階建 2階		
専有面積	20.46㎡	向き	
築年月	2026年4月	契約期間	2年
損害保険	有 16,000円 24ヶ月	入居時期	2026年5月1日
駐車場			
設備	24時間ゴミ出し可 敷地内ゴミ置き場 宅配BOX ガスコンロ設置済 2口コンロ バス・トイレ別		
その他費用	[一時金] 24時間サポート: 13,200円 IOT設定料: 11,000円 契約事務手数料: 11,000円 [月次費用] 町会費: 300円		
入居諸条件	ペット不可 事務所相談 楽器等の使用不可 学生可		
保証会社	必須 シノケンコミュニケーション 初回保証料: 30,000円		
備考			

図面と現況が異なる場合は現況が優先となります。

間取りの「S」はサービスルーム(納戸)です。

情報更新日2026年4月1日

No.hphp0000400962



大阪府知事(2)第58352号
大阪府宅地建物取引業協会
株式会社谷山企画 住むズ 四ツ橋堀江店
大阪府大阪市西区北堀江1丁目2-17四ツ橋川崎ビル6F-EAST
TEL:06-6531-3215
E-mail: support@sumu-zu-1.com
URL: http://www.sumu-zu.co.jp/



携帯サイトから物件詳細を閲覧できます!

取引態様	手数料負担の割合	貸主	借主
仲介元付(一般)	手数料配分の割合	元付	客付