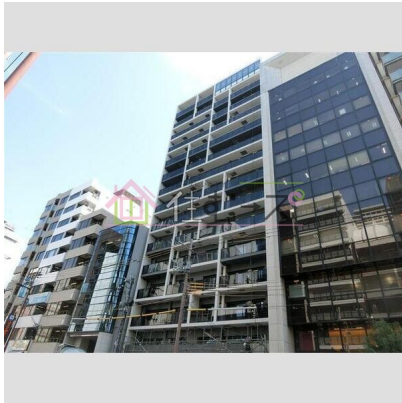


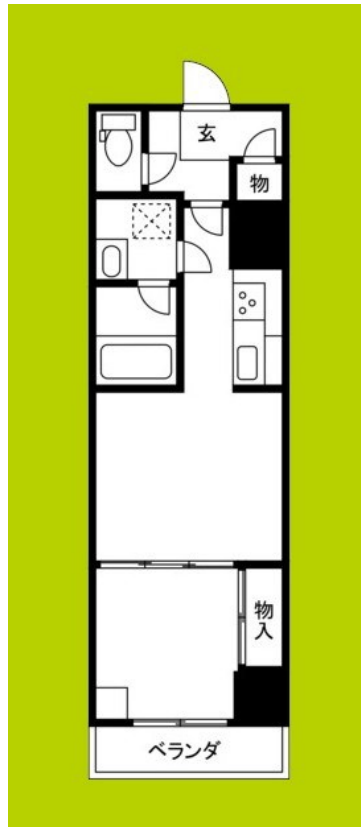
|          |         |
|----------|---------|
| 賃料       | 管理費等    |
| 141,000円 | 16,000円 |

防犯カメラ オートロック 陽当たり良好 眺望良好 通風良好

【外観】



【間取り図】



|          |  |      |           |
|----------|--|------|-----------|
| 間取り      | 1LDK   |      |           |
| 敷金       | 無  | 礼金   | 1ヶ月       |
| 敷引/償却金   | 無<br>無   | 保証金  | 無         |
| 物件種別     | マンション  |      |           |
| 建物名・部屋番号 | アーバネックス谷町四丁目   |      |           |
| 物件所在地    | 大阪府大阪市中央区内本町1丁目                                      |      |           |
| 交通       | 大阪メトロ中央線 谷町四丁目駅 徒歩1分<br>大阪メトロ谷町線 谷町四丁目駅 徒歩1分         |      |           |
| 間取詳細     |  |      |           |
| 構造・規模    | 鉄筋コンクリート 15階建 11階                                    |      |           |
| 専有面積     | 34.51㎡   | 向き   |           |
| 築年月      | 2026年4月  | 契約期間 | 2年        |
| 損害保険     | 有 17,000円 24ヶ月                                       | 入居時期 | 2026年5月9日 |
| 駐車場      | 駐輪場 バイク置き場   |      |           |
| 設備       | エレベーター 24時間ゴミ出し可 敷地内ゴミ置き場 ガスコンロ設置済 2口<br>コンロ バス・トイレ別 |      |           |
| その他費用    | [一時金] 鍵交換代: 27,500円<br>[月次費用] 水道代: 2,750円            |      |           |
| 入居諸条件    | ペット相談 事務所不可 楽器等の使用不可 学生可                             |      |           |
| 保証会社     | 必須 エボス: 初回保証料: 総賃料の50%                               |      |           |
| 備考       |  |      |           |

図面と現況が異なる場合は現況が優先となります。

間取りの「S」はサービスルーム(納戸)です。

情報更新日2026年3月31日

No.hphp0000400621

お問合せ先



大阪府知事(2)第58352号  
大阪府宅地建物取引業協会

株式会社谷山企画 住むズ 四ツ橋堀江店

大阪府大阪市西区北堀江1丁目2-17四ツ橋川崎ビル6F-EAST

TEL:06-6531-3215

E-mail: support@sumu-zu-1.com

URL: http://www.sumu-zu.co.jp/



携帯サイトから物件詳細を閲覧できます!

|          |          |    |    |
|----------|----------|----|----|
| 取引態様     | 手数料負担の割合 | 貸主 | 借主 |
| 仲介元付(一般) | 手数料配分の割合 | 元付 | 客付 |